

# Delock RJ45 maschio per LSA con pressavaco e copertura antipolvere Cat.6A senza attrezzi

## Descrizione

Questo plug RJ45 Delock può essere utilizzato per collegare i cavi di rete. L'installazione del plug su vari tipi di cavo non richiede attrezzi e consente di risparmiare tempo.

### Con pressacavo e copertura antipolvere

Il pressacavo protegge l'estremità del cavo sul connettore RJ45 da danni dovuti all'abrasione e a carichi di trazione elevati. La copertura antipolvere protegge la porta RJ45 dallo sporco.



### Articolo n. 87061

EAN: 4043619870615

Paese di origine: China

Pacchetto: Sacchetto in plastica con cerniera

## Dettagli tecnici

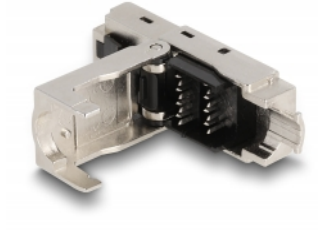
- Connettori:
  - 1 x RJ45 maschio (8P/8C)
  - 1 x LSA (toolfree)
- Specifica Cat.6A
- Piedinatura TIA-568B
- Per cavi rigidi o flessibili (26 - 22 AWG)
- Per cavi con un diametro da 6,0 - 9,5 mm
- Materiale: zinco pressofuso
- Dimensioni (LxPxA): ca. 67,8 x 15,8 x 11,7 mm

## Contenuto della confezione

- Modulo keystone
- Gestione cavi
- Protezione dalla piegatura
- Coperture antipolvere
- Stringicavo

---

## Immagini



## General

Specification:	Cat. 6A
----------------	---------

## Interface

Connettore 1:	1 x RJ45 maschio
Connettore 2:	1 x LSA (toolfree)

## Physical characteristics

Conductor gauge:	26 - 22 AWG
Material:	zinco pressofuso
Lunghezza:	67,8 mm
Width:	15,8 mm
Height:	11,7 mm
Diametro cavo:	6,0 - 9,5 mm