

# Delock RJ45 macho a LSA con protección contra tirones y cubierta antipolvo Cat.6A sin herramientas

## Descripción

Este conector RJ45 de Delock se puede utilizar para conectar cables de red. La instalación del enchufe a varios tipos de cable se realiza sin herramientas y ahorra tiempo.

### Con protección contra tirones y cubierta antipolvo

La protección contra tirones protege el extremo del cable en el conector RJ45 de daños por abrasión y cargas de tracción elevadas. La tapa antipolvo protege el puerto RJ45 de la suciedad.



### Número de elemento 87061

EAN: 4043619870615

Pais de origen: China

Paquete: Bolsa de plástico con cremallera

## Detalles técnicos

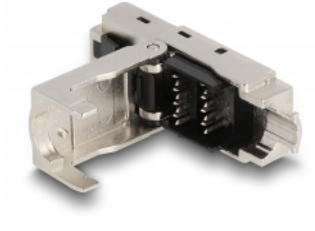
- Conectores:
  - 1 x RJ45 macho (8P/8C)
  - 1 x LSA (sin herramientas)
- Especificación Cat.6A
- Disposición de contactos TIA-568B
- Para cable sólido o trenzado (26 - 22 AWG)
- Para diámetros de cable de 6,0 - 9,5 mm
- Material: fundido a presión de cinc
- Dimensiones (LAXANxAL): aprox. 67,8 x 15,8 x 11,7 mm

## Contenido del paquete

- Módulo de conexiones
- Administrador de cables
- Protección contra dobleces
- Cubierta antipolvo
- Brida

---

## Image



## General

Especificación técnica:	Cat. 6A
-------------------------	---------

## Interface

Conector 1:	1 x RJ45 macho
Conector 2 :	1 x LSA (sin herramientas)

## Physical characteristics

Conductor gauge:	26 - 22 AWG
Material:	fundido a presión de cinc
Longitud:	67,8 mm
Width:	15,8 mm
Height:	11,7 mm
Diámetro del cable:	6,0 - 9,5 mm