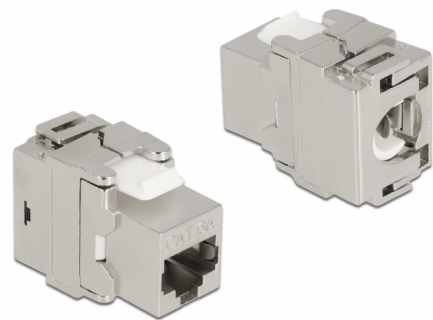


# Delock Modul Keystone RJ45 mamă la LSA Cat.6A, 180°, instalare fără instrumente, metal

## Descriere scurta

Acest modul de la Delock poate fi utilizat pentru a conecta un cablu de rețea și este potrivit pentru o montare ușoară pe diverse suporturi, cum ar fi panouri de patch-uri keystone, plăci frontale sau cutii de montare pe suprafață.

**Nr. 87036**

EAN: 4043619870363

Țara de origine: China

Pachet: Pungă din plastic  
cu închidere tip fermoar

## Detalii tehnice

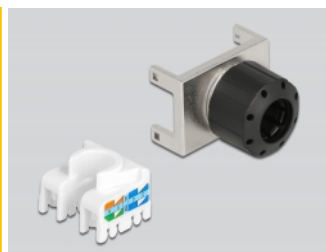
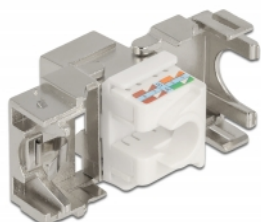
- Conectori:
  - 1 x mamă RJ45 (8P/8C) >
  - 1 x LSA 180° (fără scule)
- Specificație Cat.6A
- Ecranat (STP)
- Capătul modulului cu presetupă
- Schemă de conectare TIA-568A/B
- Pentru fire continue sau torsadate (26 - 22 AWG)
- Pentru cablu cu diametru de la 6,0 la 8,5 mm
- Pentru porturi Keystone de 19,2 x 14,9 mm
- Material: zinc turnat sub presiune
- Dimensiunii (Lxlxl): aprox. 47,4 x 25,0 x 16,9 mm

## Pachetul contine

- Modul tip Keystone
- Sistem de gestionare a cablurilor

- Capăt modul

## Imagini



## General

Specification:	Cat. 6A
----------------	---------

## Interface

Conector 1:	1 x RJ45 mamă
Conector 2:	1 x LSA 180° (fără scule)

## Physical characteristics

Conductor gauge:	26 - 22 AWG
Material:	zinc turnat sub presiune
Shielding:	STP
Lungime:	47.4 mm
Width:	25,0 mm
Height:	16,9 mm
Diametru cablu:	6,0 - 8,5 mm