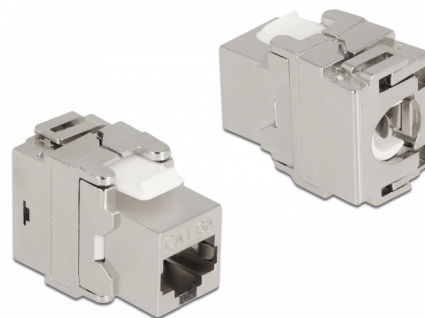


Delock Keystone modul RJ45 ženski na LSA Cat.6A 180° bez alata metalni

Opis

Ovaj modul tvrtke Delock može se koristiti za spajanje mrežnog kabela i prikladan je za montažu umetanjem u razne držače, kao što su Keystone patch paneli, prednje ploče ili površinske kutije.



Predmet br. 87036

EAN: 4043619870363

Zemlja podrijetla: China

Pakiranje: Plastična vrećica sa zip zatvaračem

Tehnički podaci

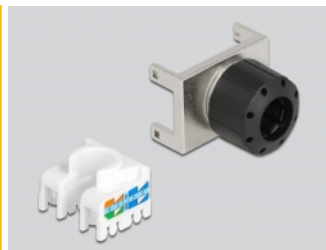
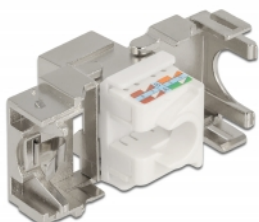
- Priključak:
 - 1 x RJ45 ženski (8P/8C) >
 - 1 x LSA 180° (bez alata)
- Cat.6A tehnički podaci
- Oklopljen (STP)
- Kraj modula s kablskom uvodnicom
- TIA-568A/B raspored kontakata
- Za krutu ili pletenu žicu (26 - 22 AWG)
- Za promjere kabela od 6,0 - 8,5 mm
- Za Keystone priključke dimenzija 19,2 x 14,9 mm
- Materijal: lijevani cink
- Mjere (DxŠxV): oko 47,4 x 25,0 x 16,9 mm

Sadržaj pakiranja

- Keystone modul
- Vođenje kabela

- Kraj modula

Slike



General

Tehnički podaci:	Cat. 6A
------------------	---------

Interface

Priključak 1:	1 x RJ45 ženski
Priključak 2:	1 x LSA 180° (bez alata)

Physical characteristics

Conductor gauge:	26 - 22 AWG
Materijal:	lijevani cink
Shielding:	STP
Duljina:	47.4 mm
Width:	25,0 mm
Height:	16,9 mm
Promjer kabela:	6,0 - 8,5 mm