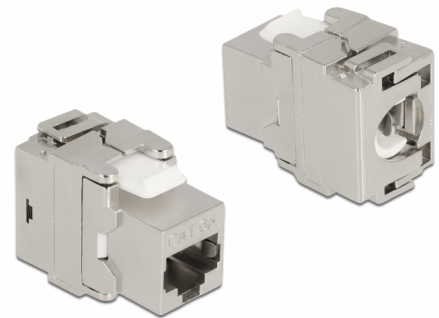


Delock Keystone Modul RJ45 Buchse zu LSA Cat.6A 180° werkzeugfrei Metall

Beschreibung

Dieses Modul von Delock kann zum Anschluss eines Netzkabels verwendet werden und eignet sich zur einfachen Snap-In Montage in verschiedene Halterungen, wie z. B. Keystone Patchpanel, Dosen oder Gehäuse.



Artikel-Nr. 87036

EAN: 4043619870363

Ursprungsland: China

Verpackung:
Wiederverschließbare
Tüte

Technische Daten

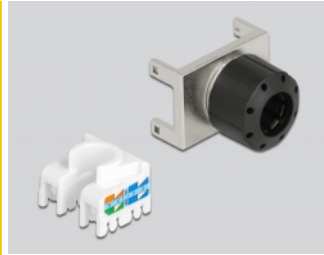
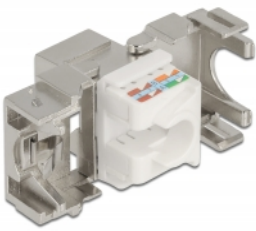
- Anschlüsse:
 - 1 x RJ45 Buchse (8P/8C) >
 - 1 x LSA 180° (werkzeugfrei)
- Cat.6A Spezifikation
- Geschirmt (STP)
- Modulabschluss mit Kabelverschraubung
- Belegung nach TIA-568A/B
- Für Massiv- und Litzenleiter (26 - 22 AWG)
- Für Kabeldurchmesser von 6,0 - 8,5 mm
- Zum Einbau in Keystone Halterungen mit 19,2 x 14,9 mm
- Material: Zink Druckguss
- Maße (LxBxH): ca. 47,4 x 25,0 x 16,9 mm

Packungsinhalt

- Keystone Modul

- Einfädelhilfe
- Modulabschluss

Abbildungen



Allgemein

Spezifikation:	Cat. 6A
----------------	---------

Schnittstelle

Anschluss 1:	1 x RJ45 Buchse
Anschluss 2:	1 x LSA 180° (werkzeugfrei)

Physikalische Eigenschaften

Leiterquerschnitt:	26 - 22 AWG
Material:	Zink Druckguss
Schirmung:	STP
Länge:	47,4 mm
Breite:	25,0 mm
Höhe:	16,9 mm
Kabeldurchmesser:	6,0 - 8,5 mm