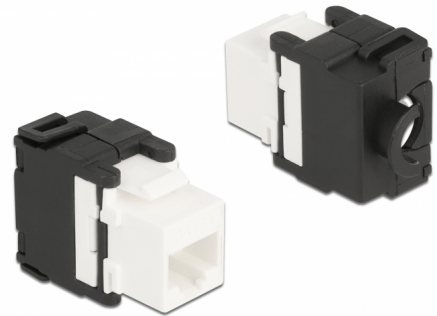


Delock Modulo Keystone RJ45 femmina per LSA Cat.6A da 180° senza utensili

Descrizione

Questo modulo Delock può essere usato per collegare un cavo di rete ed è adatto per un facile montaggio a scatto in vari supporti, come pannelli patch keystone, faceplate o scatole a montaggio in superficie.



Articolo n. 87034

EAN: 4043619870349

Paese di origine: China

Pacchetto: Sacchetto in plastica con cerniera

Dettagli tecnici

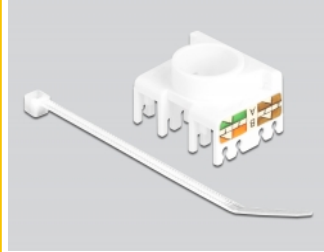
- Connettori:
 - 1 x RJ45 femmina (8P/8C) >
 - 1 x LSA 180° (toolfree)
- Specifica Cat.6A
- Non schermato (UTP)
- Piedinatura TIA-568A/B
- Per cavi rigidi o flessibili (26 - 22 AWG)
- Per cavi con un diametro da 6,0 - 8,5 mm
- Per porte keystone con 19,2 x 14,9 mm
- Colore: bianco
- Materiale: plastica
- Dimensioni (LxPxA): ca. 41,5 x 26,5 x 17,1 mm

Contenuto della confezione

- Modulo keystone
- Gestione cavi

- Stringicavo

Immagini



General

Specification:	Cat. 6A
----------------	---------

Interface

Connettore 1:	1 x RJ45 femmina
Connettore 2:	1 x LSA 180° (toolfree)

Physical characteristics

Conductor gauge:	26 - 22 AWG
Material:	Plastica
Shielding:	UTP
Lunghezza:	41.5 mm
Width:	26,5 mm
Height:	17,1 mm
Colour:	bianco
Diametro cavo:	6,0 - 8,5 mm