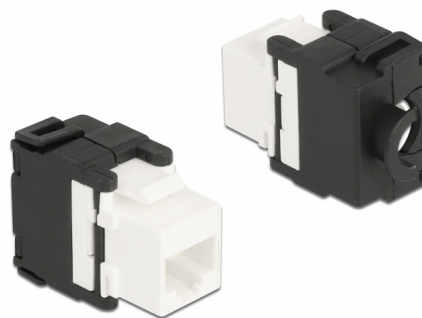


# Delock Module Keystone RJ45 femelle à LSA, Cat.6A, 180°, sans outil

## Description

Ce module de Delock peut être utilisé pour connecter un câble de réseau et il est approprié pour le montage à cliquet dans divers supports, comme des panneaux de distribution Keystone, plaque frontale ou boîtier monté en surface.



**N° produit 87034**

EAN: 4043619870349

Pays d'origine: China

Emballage: Sac polyvalent à fermeture éclair

## Détails techniques

- Connecteurs :
  - 1 x RJ45 femelle (8P/8C) >
  - 1 x LSA 180° (sans outil)
- Spécification Cat.6A
- Non blindé (UTP)
- Brochage TIA-568A/B
- Pour câble solide ou toron (26 - 22 AWG)
- Pour des câbles de 6,0 à 8,5 mm de diamètre
- Pour ports Keystone 19,2 x 14,9 mm
- Couleur : blanc
- Matériaux : plastique
- Dimensions (LxlxH) : env. 41,5 x 26,5 x 17,1 mm

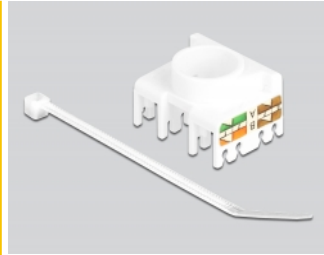
## Contenu de l'emballage

- Module Keystone

- Gestionnaire de câbles
- Collier de serrage

---

## Image



## General

|                            |         |
|----------------------------|---------|
| Spécifications techniques: | Cat. 6A |
|----------------------------|---------|

## Interface

|               |                           |
|---------------|---------------------------|
| Connecteur 1: | 1 x RJ45 femelle          |
| Connecteur 2: | 1 x LSA 180° (sans outil) |

## Physical characteristics

|                    |              |
|--------------------|--------------|
| Conductor gauge:   | 26 - 22 AWG  |
| Matériaux:         | Plastique    |
| Shielding:         | UTP          |
| Longueur:          | 41.5 mm      |
| Width:             | 26,5 mm      |
| Height:            | 17,1 mm      |
| Couleur:           | blanc        |
| Diamètre du câble: | 6,0 - 8,5 mm |