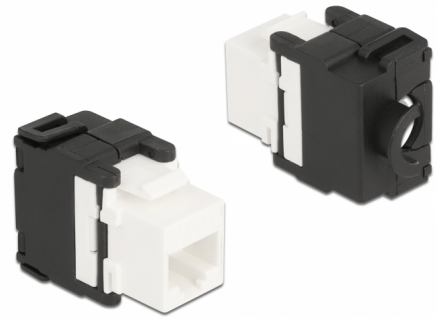


# Delock Módulo Keystone RJ45 hembra a LSA Cat.6A 180° sin herramientas

## Descripción

Este módulo de Delock se puede utilizar para conectar un cable de red y es apto para un fácil montaje a presión en diversos soportes, como paneles de conexión Keystone, placas frontales o cajas de montaje en superficie.



### Número de elemento 87034

EAN: 4043619870349

Pais de origen: China

Paquete: Bolsa de plástico con cremallera

## Detalles técnicos

- Conectores:
  - 1 x RJ45 hembra (8P/8C) >
  - 1 x LSA 180° (sin herramientas)
- Especificación Cat.6A
- Sin apantallar (UTP)
- Disposición de contactos TIA-568A/B
- Para cable sólido o trenzado (26 - 22 AWG)
- Para diámetros de cable de 6,0 - 8,5 mm
- Para puertos de conexiones con 19,2 x 14,9 mm
- Color: blanco
- Material: plástico
- Dimensiones (LxAxANxAL): aprox. 41,5 x 26,5 x 17,1 mm

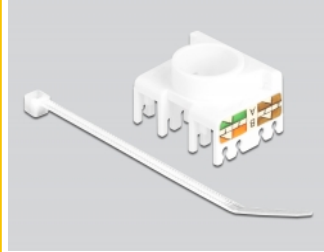
## Contenido del paquete

- Módulo de conexiones
- Administrador de cables

- Brida

---

## Image



## General

|                         |         |
|-------------------------|---------|
| Especificación técnica: | Cat. 6A |
|-------------------------|---------|

## Interface

|              |                                 |
|--------------|---------------------------------|
| Conector 1:  | 1 x RJ45 hembra                 |
| Conector 2 : | 1 x LSA 180° (sin herramientas) |

## Physical characteristics

|                     |              |
|---------------------|--------------|
| Conductor gauge:    | 26 - 22 AWG  |
| Material:           | Plástico     |
| Shielding:          | UTP          |
| Longitud:           | 41.5 mm      |
| Width:              | 26,5 mm      |
| Height:             | 17,1 mm      |
| Color:              | blanco       |
| Diámetro del cable: | 6,0 - 8,5 mm |