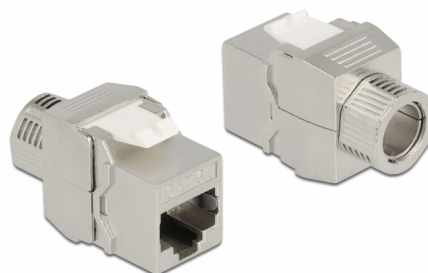


Delock Moduł KeystoneRJ45 żeński do LSA Cat.6A, bez narzędzi, ekranowany

Opis

Moduł Delock może być wykorzystany do podłączenia kabla sieciowego do łatwego montażu na zatrzask różnych puszkach, takich jak krosownice keystone, płytki frotowe bądź skrzynki naścienne.



Numer artykułu 87032

EAN: 4043619870325

Kraj pochodzenia: China

Opakowanie: Torba na zamek błyskawiczny

Szczegóły techniczne

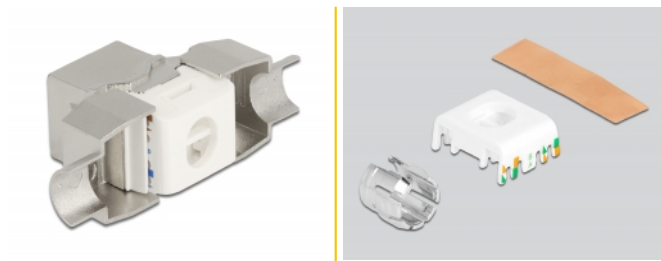
- Złącze:
 - 1 x gniazdo żeńskie RJ45 (8P/8C) >
 - 1 x LSA (beznarzędziowo)
- Specyfikacja Cat.6A
- Ekranowana (STP)
- Schemat połączeń TIA-568A/B
- Dla przewodów drutowych lub linkowych (24 - 22 AWG)
- Dla kabli o średnicach 5,0 - 8,5 mm
- Dla portów keystone z 19,2 x 14,9 mm
- Materiał: odlew cynkowy
- Wymiary (DxSxW): ok. 38,5 x 16,1 x 22,4 mm

Zawartość opakowania

- Moduł keystone
- Menedżer okablowania
- Mocowanie kabli

- Pasek miedziany
- Nakrętka blokująca

Zdjęcia



General

Specyfikacja :	Cat. 6A
----------------	---------

Interface

Złącze 1:	1 x RJ45 żeńskie
Złącze 2:	1 x Cat.6A LSA (beznarzędziowo)

Physical characteristics

Conductor gauge:	24 - 22 AWG
Materiał:	odlew cynkowy
Shielding:	STP
Długość:	38,5 mm
Width:	16,1 mm
Height:	22,4 mm
Średnica kabla:	5,0 - 8,5 mm