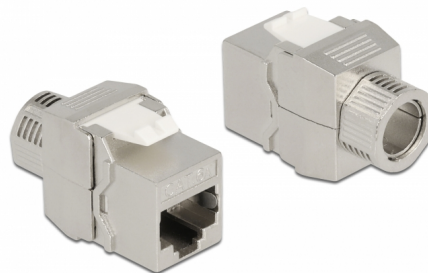


Delock Modulo Keystone RJ45 femmina per LSA Cat.6A schermato senza utensili

Descrizione

Questo modulo Delock può essere usato per collegare un cavo di rete ed è adatto per un facile montaggio a scatto in vari supporti, come pannelli patch keystone, faceplate o scatole a montaggio in superficie.



Articolo n. 87032

EAN: 4043619870325

Paese di origine: China

Pacchetto: Sacchetto in plastica con cerniera

Dettagli tecnici

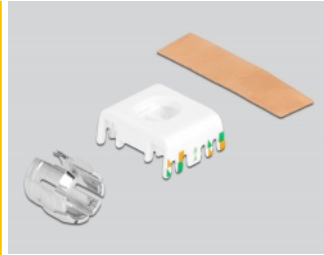
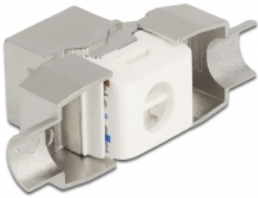
- Connettori:
 - 1 x RJ45 femmina (8P/8C) >
 - 1 x LSA (toolfree)
- Specifica Cat.6A
- Schermato (STP)
- Piedinatura TIA-568A/B
- Per cavi rigidi o flessibili (24 - 22 AWG)
- Per cavi con un diametro da 5,0 - 8,5 mm
- Per porte keystone con 19,2 x 14,9 mm
- Materiale: zinco pressofuso
- Dimensioni (LxPxA): ca. 38,5 x 16,1 x 22,4 mm

Contenuto della confezione

- Modulo keystone
- Gestione cavi
- Fissaggio dei cavi

- Striscia in rame
- Dado di bloccaggio

Immagini



General

Specification:	Cat. 6A
----------------	---------

Interface

Connettore 1:	1 x RJ45 femmina
Connettore 2:	1 x Cat.6A LSA (toolfree)

Physical characteristics

Conductor gauge:	24 - 22 AWG
Material:	zinco pressofuso
Shielding:	STP
Lunghezza:	38,5 mm
Width:	16,1 mm
Height:	22,4 mm
Diametro cavo:	5,0 - 8,5 mm