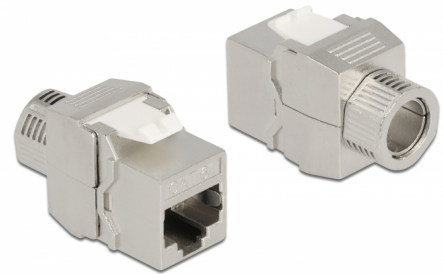


# Delock Módulo Keystone RJ45 hembra a LSA Cat.6A blindado sin herramientas

## Descripción

Este módulo de Delock se puede utilizar para conectar un cable de red y es apto para un fácil montaje a presión en diversos soportes, como paneles de conexión Keystone, placas frontales o cajas de montaje en superficie.



### Número de elemento 87032

EAN: 4043619870325

Pais de origen: China

Paquete: Bolsa de plástico con cremallera

## Detalles técnicos

- Conectores:
  - 1 x RJ45 hembra (8P/8C) >
  - 1 x LSA (sin herramientas)
- Especificación Cat.6A
- Apantallado (STP)
- Disposición de contactos TIA-568A/B
- Para cable sólido o trenzado (24 - 22 AWG)
- Para diámetros de cable de 5,0 - 8,5 mm
- Para puertos de conexiones con 19,2 x 14,9 mm
- Material: fundido a presión de cinc
- Dimensiones (LxAxANxAL): aprox. 38,5 x 16,1 x 22,4 mm

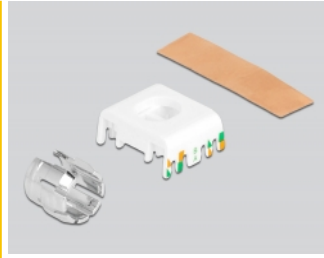
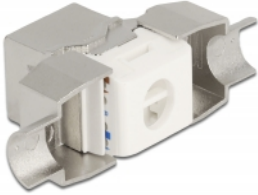
## Contenido del paquete

- Módulo de conexiones
- Administrador de cables
- Fijación del cable

- Tira de cobre
- Tuerca de fijación

---

## Image



## General

Especificación técnica:	Cat. 6A
-------------------------	---------

## Interface

Conector 1:	1 x RJ45 hembra
Conector 2 :	1 x Cat.6A LSA (sin herramientas)

## Physical characteristics

Conductor gauge:	24 - 22 AWG
Material:	fundido a presión de cinc
Shielding:	STP
Longitud:	38,5 mm
Width:	16,1 mm
Height:	22,4 mm
Diámetro del cable:	5,0 - 8,5 mm