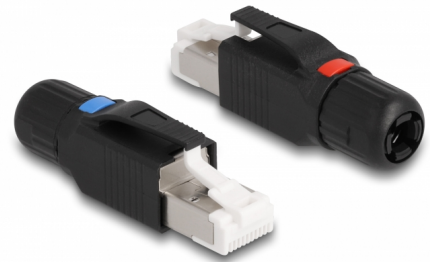


# Delock RJ45 kontaktdon för fältmontering Cat.6A

## Beskrivning

Detta RJ45-kontaktdon av Delock kan användas för att koppla samman nätverkskablar. Installationen av kontaktdonet på olika typer av kablar kräver inga verktyg och sparar tid.



### Artikelnummer 86965

EAN: 4043619869657

Ursprungsland: Taiwan,  
Republic of China

Paket: Zippåse

## Specifikationer

- Anslutning:
  - 1 x RJ45 hane
  - 1 x LSA-block
- Kabeldragning 180°
- Skärmad (STP)
- Kompatibel med Cat.6A-kraven för ISO/IEC 11801 version 2.2, EN 50173-1 och IEC 60603-7-51, samt ANSI/TIA 568-D
- Stödjer PoE / PoE+
- TIA-568B pinout
- För fast eller tvinnad tråd upp till 0,573 mm (23-26 AWG)
- Kabeldiameter 6,0 - 8,5 mm
- Mått (LxBxH): ca 53,7 x 16,4 x 14,0 mm

## Paketets innehåll

- RJ45-kontakt
- Kabelhanterare
- 2 x färgikonmarkör

- Installationsmanual

---

## Bilder



## General

Suitable for conductor gauge:	23 - 26 AWG
-------------------------------	-------------

## Interface

Extern:	1 x RJ45 hane
---------	---------------

Intern:	1 x LSA-block
---------	---------------

## Technical characteristics

Category:	Cat.6A
-----------	--------

## Physical characteristics

Längd:	53.7 mm
--------	---------

Width:	16,4 mm
--------	---------

Height:	14 mm
---------	-------