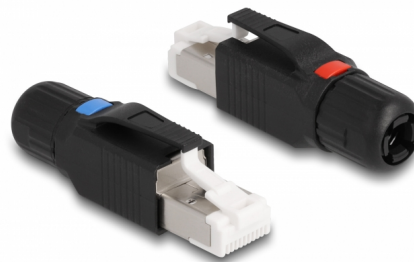


Delock Ansamblu cuplă RJ45 Cat.6A

Descriere scurta

Această cuplă RJ45 de la Delock poate fi utilizată pentru a conecta cabluri de rețea. Instalarea cuplei la diferite tipuri de cablu se face fără scule și este economă din punct de vedere al timpului.



Nr. 86965

EAN: 4043619869657

Țara de origine: Taiwan,
Republic of China

Pachet: Pungă din plastic
cu închidere tip fermoar

Detalii tehnice

- Conectori:
 - 1 x RJ45 tată
 - 1 x bloc LSA
- Traseu de direcționare a cablului la 180°
- Ecranat (STP)
- Conform cu cerințele Cat.6A ale ISO/IEC 11801 Ediția 2.2, EN 50173-1 și IEC 60603-7-51 și ANSI/TIA 568-D
- Acceptă PoE / PoE+
- Schemă de conectare TIA-568B
- Pentru fire continue sau torsadate de până la 0,573 mm (23 - 26 AWG)
- Pentru cablu cu diametru de la 6,0 la 8,5 mm
- Dimensiunii (LxlxÎ): aprox. 53,7 x 16,4 x 14,0 mm

Pachetul contine

- Cuplă RJ45
- Sistem de gestionare a cablurilor

- 2 x marcatori color pentru pictograme
- Manual de instalare

Imagini



General

Suitable for conductor gauge:	23 - 26 AWG
-------------------------------	-------------

Interface

External:	1 x RJ45 tată
-----------	---------------

Internal:	1 x bloc LSA
-----------	--------------

Technical characteristics

Category:	Cat.6A
-----------	--------

Physical characteristics

Lungime:	53.7 mm
----------	---------

Width:	16,4 mm
--------	---------

Height:	14 mm
---------	-------