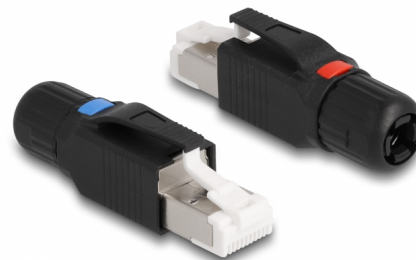


# Delock Wtyczka RJ45 montaż połowy Cat.6A

## Opis

Ta wtyczka RJ45 firmy Delock może być użyta do podłączania kabli sieciowych. Montaż wtyczki na kablach różnego typu odbywa się bez użycia narzędzi, co pozwala oszczędzić czas.



### Numer artykułu 86965

EAN: 4043619869657

Kraj pochodzenia:  
Taiwan, Republic of  
China

Opakowanie: Torba na  
zamek błyskawiczny

## Szczegóły techniczne

- Złącze:
  - 1 x RJ45 męski
  - 1 x blok zacisków LSA
- Prowadzenie przewodów 180°
- Ekranowana (STP)
- Zgodny z wymogami Cat.6A ISO/IEC 11801, wersja 2.2, EN 50173-1 i IEC 60603-7-51 oraz ANSI/TIA 568-D
- Obsługa PoE / PoE+
- Schemat połączeń TIA-568B
- Dla przewodów drutowych lub linkowych maks. do 0,573 mm (23 - 26 AWG)
- Dla kabli o średnicach 6,0 - 8,5 mm
- Wymiary (DxSxW): ok. 53,7 x 16,4 x 14,0 mm

## Zawartość opakowania

- Wtyczka RJ45
- Menedżer okablowania

- 2 x kolorowy znacznik
- Instrukcja montażu

---

## Zdjęcia



## General

Suitable for conductor gauge:	23 - 26 AWG
-------------------------------	-------------

## Interface

Zewnętrzne:	1 x RJ45 męski
-------------	----------------

Wewnętrzne:	1 x blok zacisków LSA
-------------	-----------------------

## Technical characteristics

Category:	Cat.6A
-----------	--------

## Physical characteristics

Długość:	53.7 mm
----------	---------

Width:	16,4 mm
--------	---------

Height:	14 mm
---------	-------