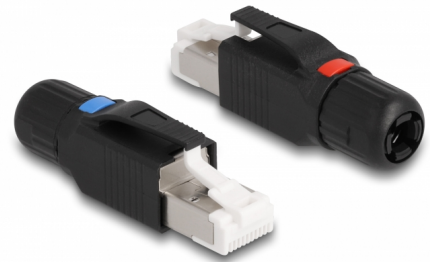


# Delock Montaggio campo Plug RJ45 Cat.6A

## Descrizione

Questo plug RJ45 Delock può essere utilizzato per collegare i cavi di rete. L'installazione del plug su vari tipi di cavo non richiede attrezzi e consente di risparmiare tempo.



### Articolo n. 86965

EAN: 4043619869657

Paese di origine: Taiwan,  
Republic of China

Pacchetto: Sacchetto in  
plastica con cerniera

## Dettagli tecnici

- Connettori:
  - 1 x RJ45 maschio
  - 1 x blocco LSA
- Disposizione dei cavi 180°
- Schermato (STP)
- Conforme ai requisiti Cat.6A di ISO/IEC 11801 Edition 2.2, EN 50173-1 ed EN 60603-7-51, e ANSI/TIA 568-D
- Supporta PoE / PoE+
- Piedinatura TIA-568B
- Per cavi rigidi o flessibili fino a 0,573 mm (23 - 26 AWG)
- Per cavi con un diametro da 6,0 - 8,5 mm
- Dimensioni (LxPxA): ca. 53,7 x 16,4 x 14,0 mm

## Contenuto della confezione

- Plug RJ45
- Gestione cavi

- 2 x indicatore icona colore
- Manuale d'installazione

---

## Immagini



## General

Suitable for conductor gauge:	23 - 26 AWG
-------------------------------	-------------

## Interface

External:	1 x RJ45 maschio
Internal:	1 x blocco LSA

## Technical characteristics

Category:	Cat.6A
-----------	--------

## Physical characteristics

Lunghezza:	53.7 mm
Width:	16,4 mm
Height:	14 mm