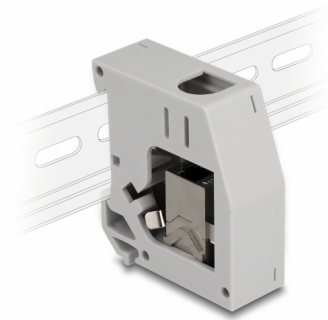


Delock DIN-skena Adapter med Keystone-modul RJ45 hona till RJ45 hona Cat.6A

Beskrivning

Adapter från Delock som innehåller en lämplig Keystone-modul ed en RJ45 hona som kan användas för att ansluta en nätverkskabel. Samtidigt kan adaptern fästas till en 35 mm bred DIN-skena som möjliggör t.ex. installation i ett nätverksskåp. Adaptorn har även ett litet märkningsfält som kan märkas individuellt eller förses med olika symboler.



Artikelnummer 86959

EAN: 4043619869596

Ursprungsland: China

Paket: Zippåse

Specifikationer

- Anslutning:
 - 1 x RJ45 hona >
 - 1 x RJ45 hona
- Cat.6A specifikation
- Skärmad (STP)
- Montering med DIN-skena: 35 mm
- Stapelbar
- Med märkningsfält
- Driftstemperatur: -10 °C ~ 60 °C
- Material: plast, formgjuten zink
- Färg: grå
- Mått (LxBxH): ca 60,5 x 56,3 x 21,6 mm

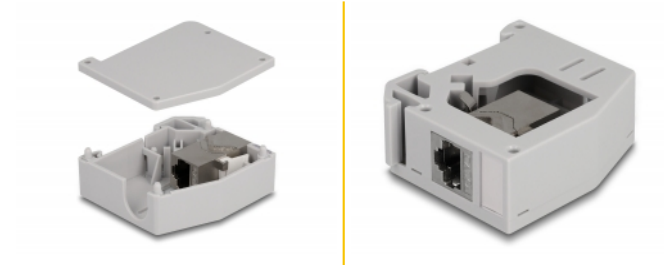
Systemkrav

- 35 mm DIN-skena

Paketets innehåll

- DIN-skenaadapter med Keystone-modul

Bilder



General

Mounting type:	DIN rail 35 mm
Specifikationer:	Cat. 6A

Interface

Kontakt 1:	1 x RJ45 hona
Kontakt 2:	1 x RJ45 hona

Technical characteristics

Driftstemperatur:	-10 °C ~ 60 °C
-------------------	----------------

Physical characteristics

Material:	plast, formgjuten zink
Längd:	60,5 mm
Width:	56,3 mm
Height:	21,6 mm