

Delock Adaptor pentru șină DIN cu modul Keystone RJ45 mamă la RJ45 mamă, Cat.6A

Descriere scurta

Acest adaptor de la Delock conține un modul keystone adecvat cu un RJ45 mamă care poate fi utilizat pentru a conecta un cablu de rețea. În același timp, adaptorul poate fi atașat la o șină DIN cu lățimea de 35 mm pentru a permite, de exemplu, instalarea într-un dulap de rețea. Adaptorul are, de asemenea, un câmp mic de etichetare care poate fi etichetat individual sau furnizat cu diferite simboluri.

**Nr. 86959**

EAN: 4043619869596

Țara de origine: China

Pachet: Pungă din plastic
cu închidere tip fermoar

Detalii tehnice

- Conectori:
 - 1 x RJ45 mamă >
 - 1 x RJ45 mamă
- Specificație Cat.6A
- Ecranat (STP)
- Montare pe șină DIN: 35 mm
- Stivuibil
- Cu câmp de etichetare
- Temperatură în stare de funcționare: -10 °C ~ 60 °C
- Material: plastic, zinc turnat sub presiune
- Culoare: gri
- Dimensiunii (LxIxI): aprox. 60,5 x 56,3 x 21,6 mm

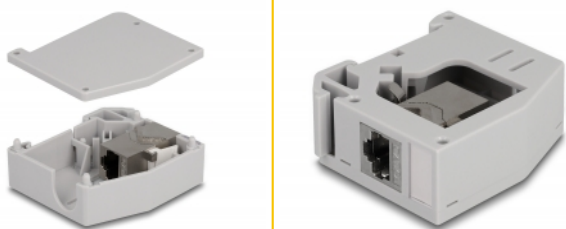
Cerinte de sistem

- 35 mm șină DIN

Pachetul contine

- Adaptor șină DIN cu modul Keystone

Imagini



General

Mounting type:	DIN rail 35 mm
Specification:	Cat. 6A

Interface

Conector 1:	1 x RJ45 mamă
Conector 2:	1 x RJ45 mamă

Technical characteristics

Temperatură în stare de funcționare:	-10 °C ~ 60 °C
--------------------------------------	----------------

Physical characteristics

Material:	plastic, zinc turnat sub presiune
Lungime:	60,5 mm
Width:	56,3 mm
Height:	21,6 mm