

Delock Przejściówka na szynę DIN z modułem Keystone RJ45 żeński do żeńskiego RJ45, Cat.6A

Opis

Przejściówka Delock zawiera odpowiedni moduł Keystone z gniazdem RJ45, które można wykorzystać do podłączenia kabla sieciowego. Jednocześnie, przejściówka może być zamocowana na szynie DIN 35 mm co umożliwi np. instalację w szafie sieciowej. Przejściówka ma również niewielkie pole na oznaczenia i może zostać indywidualnie oznaczona różnymi symbolami.



Numer artykułu 86959

EAN: 4043619869596

Kraj pochodzenia: China

Opakowanie: Torba na zamek błyskawiczny

Szczegóły techniczne

- Złącze:
 - 1 x RJ45 żeńskie >
 - 1 x RJ45 żeńskie
- Specyfikacja Cat.6A
- Ekranowana (STP)
- Montaż na szynie DIN 35 mm
- Układany w stos
- Z polem na oznaczenia
- Temperatura robocza: -10 °C ~ 60 °C
- Materiał: tworzywo sztuczne, odlew cynkowy
- Kolor: szary
- Wymiary (DxSxW): ok. 60,5 x 56,3 x 21,6 mm

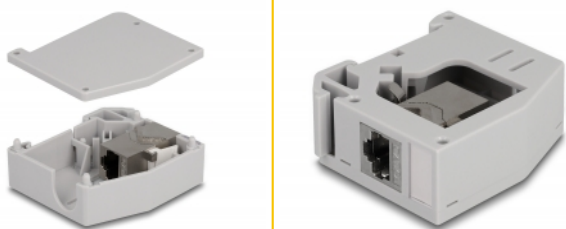
Wymagania systemowe

- 35 mm szyny DIN

Zawartość opakowania

- Przejściówka na szynę DIN z modulem Keystone

Zdjęcia



General

Mounting type:	DIN rail 35 mm
Specyfikacja :	Cat. 6A

Interface

Złącze 1:	1 x RJ45 żeńskie
Złącze 2:	1 x RJ45 żeńskie

Technical characteristics

Temperatura robocza:	-10 °C ~ 60 °C
----------------------	----------------

Physical characteristics

Materiał:	tworzywo sztuczne, odlew cynkowy
Długość:	60,5 mm
Width:	56,3 mm
Height:	21,6 mm