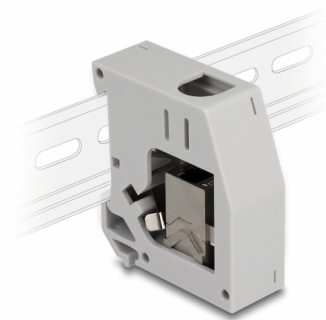


Delock Αντάπτορας τροχιάς DIN με Μονάδα Keystone RJ45 θηλυκός προς RJ45 θηλυκό Cat.6A

Περιγραφή

Αυτός ο αντάπτορας της Delock περιέχει μια κατάλληλη μονάδα keystone με θηλυκή RJ45 που μπορεί να χρησιμοποιηθεί για τη σύνδεση ενός καλωδίου δικτύου. Ταυτόχρονα, ο αντάπτορας μπορεί να προσκολληθεί σε μια πλατιά τροχιά DIN των 35 χιλ. ώστε να επιτρέπει π.χ. την εγκατάσταση σε μια μονάδα δικτύου. Ο αντάπτορας επίσης διαθέτει ένα μικρό χώρο ετικέτας που μπορεί να χρησιμοποιηθεί με μεμονωμένη ετικέτα ή να παρέχει διάφορα σύμβολα.



Αρ. προϊόντος 86959

EAN: 4043619869596

Χώρα προέλευσης: China

Συσκευασία: Τσαντάκι με φερμουάρ

Προδιαγραφές

- Συνδετήρας:
 - 1 x θηλυκός RJ45 >
 - 1 x θηλυκός RJ45
- Προδιαγραφές Cat.6A
- Θωρακισμένο (STP)
- Διάδρομος στερέωσης DIN: 35 χιλ.
- Με δυνατότητα στοίβαξης
- Με χώρο ετικέτας
- Θερμοκρασία λειτουργίας: -10 °C ~ 60 °C
- Υλικό: πλαστικό, χυτο-πρεσαριστός ψευδάργυρος
- Χρώμα: γκρι
- Διαστάσεις (ΜxΠxΥ): περ. 60,5 x 56,3 x 21,6 mm

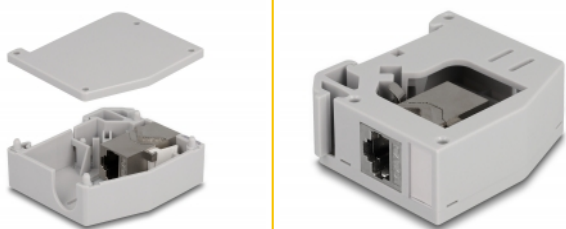
Απαιτήσεις συστήματος

- 35 mm ράγα DIN

Περιεχόμενα συσκευασίας

- Αντάπτορας τροχιάς DIN με μονάδα Keystone

Εικόνες



General

Mounting type:	DIN rail 35 mm
Προδιαγραφές:	Cat. 6A

Interface

Συνδετήρας 1:	1 x θηλυκός RJ45
Συνδετήρας 2:	1 x θηλυκός RJ45

Technical characteristics

Θερμοκρασία λειτουργίας:	-10 °C ~ 60 °C
--------------------------	----------------

Physical characteristics

Υλικό:	πλαστικό, χυτο-πρεσαριστός ψευδάργυρος
Μήκος:	60,5 mm
Width:	56,3 mm
Height:	21,6 mm