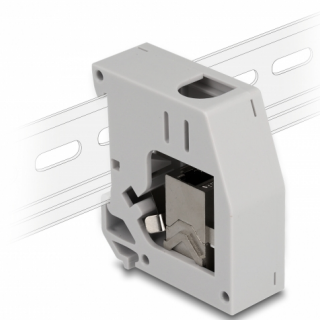


# Delock Adaptateur de rail DIN avec module Keystone RJ45 femelle à RJ45 femelle, Cat.6A

## Description

Cet adaptateur de Delock contient un module Keystone avec un RJ45 femelle qui peut être utilisé pour connecter un câble de réseau. En même temps, l'adaptateur peut être fixé à un rail DIN large de 35 mm pour, par exemple, l'installation dans une armoire de réseau. L'adaptateur est également muni d'un petit champ d'étiquetage individuel pouvant aussi recevoir divers symboles.



**N° produit 86959**

EAN: 4043619869596

Pays d'origine: China

Emballage: Sac polyvalent à fermeture éclair

## Détails techniques

- Connecteurs :
  - 1 x RJ45 femelle >
  - 1 x RJ45 femelle
- Spécification Cat.6A
- Blindé (STP)
- Montage sur rail DIN : 35 mm
- Empilable
- Avec champ d'étiquetage
- Température de fonctionnement : -10 °C ~ 60 °C
- Matériaux : plastique, zinc moulé
- Couleur : gris
- Dimensions (LxlxH) : env. 60,5 x 56,3 x 21,6 mm

## Configuration système requise

- 35 mm rail DIN

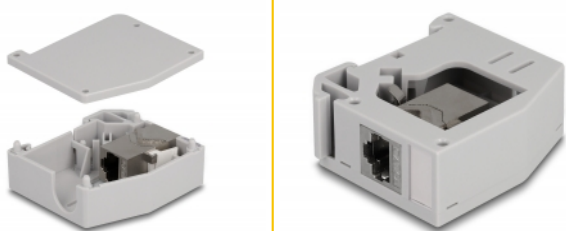
---

## Contenu de l'emballage

- Adaptateur de rail DIN avec module Keystone

---

## Image



## General

Mounting type:	DIN rail 35 mm
Spécifications techniques:	Cat. 6A

## Interface

Connecteur 1:	1 x RJ45 femelle
Connecteur 2:	1 x RJ45 femelle

## Technical characteristics

Température de fonctionnement :	-10 °C ~ 60 °C
---------------------------------	----------------

## Physical characteristics

Matériaux:	plastique, zinc moulé
Longueur:	60,5 mm
Width:	56,3 mm
Height:	21,6 mm