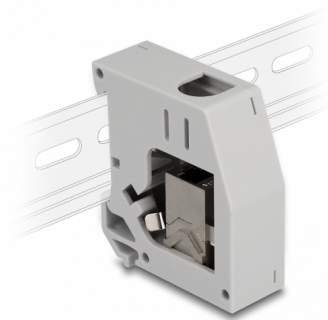


Delock Adaptér na DIN lištu s Keystone Modulem RJ45 samice na RJ45 samice, Cat.6A

Popis

Tento adaptér značky Delock obsahuje vhodný modul Keystone se zásuvkovým konektorem RJ45, který lze použít k připojení síťového kabelu. Adaptér lze také připevnit na 35 mm DIN lištu, například za účelem umožnění instalace do síťové skříně. Tento adaptér má také malé políčko na štítek, kam lze umístit individuální štítek nebo jej opatřit různými symboly.



Číslo produktu 86959

EAN: 4043619869596

Země původu: China

Balení: Plastová taška se zipem

Technické detaily

- Konektor:
 - 1 x RJ45 samice >
 - 1 x RJ45 samice
- Cat.6A specifikace
- Stíněný (STP)
- DIN montážní lišta: 35 mm
- Stohovatelné
- S políčkem na štítek
- Provozní teplota: -10 °C ~ 60 °C
- Materiál: plast, zinkový odlitek
- Barva: šedá
- Rozměry (DxŠxV): cca. 60,5 x 56,3 x 21,6 mm

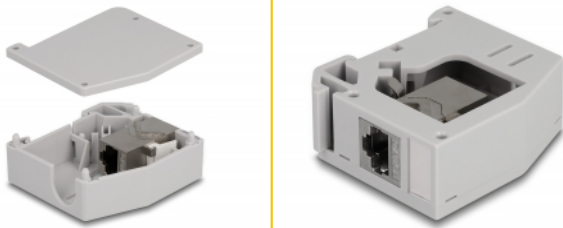
Systemové požadavky

- 35 mm lištu DIN

Obsah balení

- Adaptér na DIN lištu s modulem Keystone

Příslušenství



General

Mounting type:	DIN rail 35 mm
Specifikace:	Cat. 6A

Interface

Konektor 1:	1 x RJ45 samice
Konektor 2:	1 x RJ45 samice

Technical characteristics

Provozní teplota:	-10 °C ~ 60 °C
-------------------	----------------

Physical characteristics

Materiál:	plast, zinkový odlitek
Délka:	60,5 mm
Width:	56,3 mm
Height:	21,6 mm