

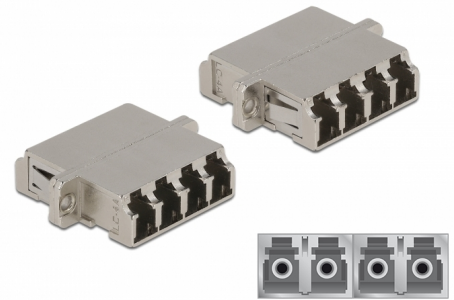
Delock Złącze optyczne światłowodowe LC Quad żeńskie do LC Quad żeńskie jednomodowe metal

Opis

Sprzęg LC Quad Delock pozwala na łączenie dwu optycznych złączy męskich. Sprzęg pozwala na bezpośrednie połączenie do światłowodu i nadaje się do montowania na optycznych skrzynkach krosowniczych.

Oslona przed pyłem

Sprzęg ma zatyczkę chroniącą tuleję przed pyłem.



Numer artykułu 86875

EAN: 4043619868759

Kraj pochodzenia: China

Opakowanie: Poly bag

Szczegóły techniczne

- Złącze:
 - 1 x LC Quad żeński >
 - 1 x LC Quad żeński
- Dla światłowodów Jednomodowych
- Tuleja ceramiczna
- Z osłoną przeciwkurzową
- Montaż uchwytyami metalowymi lub na śruby
- 2 x otwory montażowe
- Średnica otworu montażowego: 2,3 mm
- Wysokość otworu na śrubkę: ok. 30,7 mm
- Wycięcie panelu (SxW): ok. 26,6 x 9,5 mm
- Temperatura robocza: -20 °C ~ 70 °C
- Materiał: metal
- Wymiary (DxSxW): ok. 29,2 x 25,6 x 9,3 mm

Wymagania systemowe

- Wolne gniazdo męskie LC Quad

Zawartość opakowania

- złącza LC Quad

Zdjęcia



Interface

Złącze 1:	1 x LC Quad żeński
Złącze 2:	1 x LC Quad żeński

Technical characteristics

Temperatura robocza:	-20 °C ~ 70 °C
----------------------	----------------

Physical characteristics

Materiał:	metal
Długość:	29.2 mm
Width:	25,6 mm
Height:	9,3 mm