

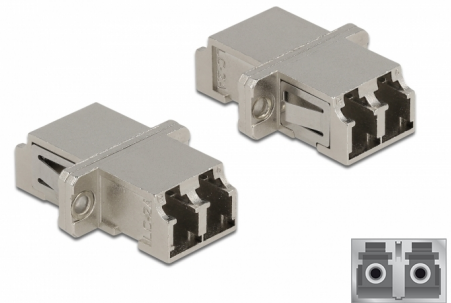
Delock Złącze optyczne światłowodowe LC Duplex żeńskie do LC Duplex żeńskie jednomodowe metal

Opis

Sprzęg LC Duplex Delock pozwala na łączenie dwu optycznych złączy męskich. Sprzęg pozwala na bezpośrednie połączenie do światłowodu i nadaje się do montowania na optycznych skrzynkach krosowniczych.

Ochrona przed pyłem

Sprzęg ma zatyczkę chroniącą tuleję przed pyłem.



Numer artykułu 86874

EAN: 4043619868742

Kraj pochodzenia: China

Opakowanie: Torba na zamek błyskawiczny

Szczegóły techniczne

- Złącze:
 - 1 x LC Duplex żeński >
 - 1 x LC Duplex żeński
- Dla światłowodów Jednomodowych
- Tuleja ceramiczna
- Z osłoną przeciwkurzową
- Montaż uchwytemi metalowymi lub na śruby
- 2 x otwory montażowe
- Średnica otworu montażowego: 2,3 mm
- Wysokość otworu na śrubkę: ok. 18 mm
- Wycięcie panelu (SxW): ok. 13,4 x 9,5 mm
- Temperatura robocza: -20 °C ~ 70 °C
- Materiał: metal
- Wymiary (DxSxW): ok. 29,2 x 12,7 x 9,3 mm

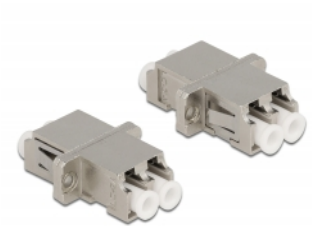
Wymagania systemowe

- Wolne gniazdo męskie LC Duplex

Zawartość opakowania

- złącza LC Duplex

Zdjęcia



Interface

| | |
|-----------|----------------------|
| Złącze 1: | 1 x LC Duplex żeński |
| Złącze 2: | 1 x LC Duplex żeński |

Technical characteristics

| | |
|----------------------|----------------|
| Temperatura robocza: | -20 °C ~ 70 °C |
|----------------------|----------------|

Physical characteristics

| | |
|-----------|---------|
| Materiał: | metal |
| Długość: | 29.2 mm |
| Width: | 12,7 mm |
| Height: | 9,3 mm |