

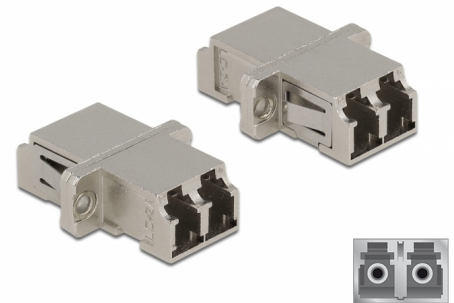
Delock Accoppiatore in fibra ottica LC Duplex femmina per LC Duplex femmina monomodale metallo

Descrizione

Con questo accoppiamento LC Duplex Delock, due connettori maschio in fibra ottica possono essere facilmente collegati tra loro. L'accoppiamento consente un collegamento diretto al cavo in fibra ottica ed è adatto a un semplice montaggio in scatole di connessione in fibra ottica, armadietti e pannelli patch.

Protezione con copertura antipolvere

L'accoppiamento è dotato di un apposito cappuccio per proteggere il manicotto dalla polvere e mantenerlo pulito.



Articolo n. 86874

EAN: 4043619868742

Paese di origine: China

Pacchetto: Sacchetto in plastica con cerniera

Dettagli tecnici

- Connettori:
 - 1 x LC Duplex femmina >
 - 1 x LC Duplex femmina
- Per fibra singlemode
- Manicotto in ceramica
- Con coperchio antipolvere
- Montaggio tramite supporto metallico o viti
- 2 x fori di montaggio
- Diametro foro di montaggio: 2,3 mm
- Passo del foro per vite: circa 18 mm
- Scasso del pannello (LxA): ca. 13,4 x 9,5 mm
- Temperatura di esercizio: -20 °C ~ 70 °C
- Materiale: metallo
- Dimensioni (LxPxA): ca. 29,2 x 12,7 x 9,3 mm

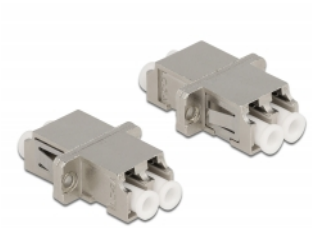
Requisiti di sistema

- Una porta LC Duplex femmina libera
-

Contenuto della confezione

- attacco LC Duplex
-

Immagini



Interface

Connettore 1:	1 x LC Duplex femmina
Connettore 2:	1 x LC Duplex femmina

Technical characteristics

Temperatura di esercizio:	-20 °C ~ 70 °C
---------------------------	----------------

Physical characteristics

Material:	metallo
Lunghezza:	29.2 mm
Width:	12,7 mm
Height:	9,3 mm