

Delock LWL Kupplung SC Simplex Buchse zu SC Simplex Buchse Singlemode Metall

Beschreibung

Mit dieser SC Simplex Kupplung von Delock können LWL Stecker einfach miteinander verbunden werden. Die Kupplung ermöglicht somit eine direkte Verbindung mit der Glasfaserleitung und ist zur einfachen Montage in LWL Anschlussdosen, Verteilern und Patchfeldern geeignet.

Schutz durch Staubabdeckung

Die Kupplung ist mit einer entsprechenden Kappe versehen, um die Hülse vor Staub zu schützen und sauber zu halten.



Artikel-Nr. 86872

EAN: 4043619868728

Ursprungsland: China

Verpackung:
Wiederverschließbare
Tüte

Technische Daten

- Anschlüsse:
 - 1 x SC Simplex Buchse >
 - 1 x SC Simplex Buchse
- Für Singlemode Faser
- Keramikhülse
- Mit Staubschutzabdeckung
- Befestigung über Metallhalterung oder Schrauben
- 2 x Befestigungslöcher
- Befestigungslochdurchmesser: 2,4 mm
- Lochabstand: ca. 18 mm
- Gehäuseausschnitt (BxH): ca. 13,4 x 9,5 mm
- Betriebstemperatur: -20 °C ~ 70 °C
- Material: Metall
- Maße (LxBxH): ca. 27,4 x 12,7 x 9,3 mm

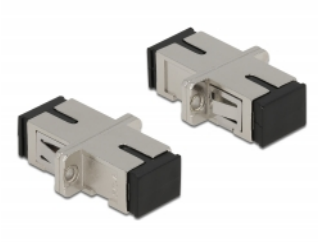
Systemvoraussetzungen

- Ein freier SC Simplex Stecker

Packungsinhalt

- SC Simplex Kupplung

Abbildungen



Schnittstelle

Anschluss 1:	1 x SC Simplex Buchse
Anschluss 2:	1 x SC Simplex Buchse

Technische Eigenschaften

Betriebstemperatur:	-20 °C ~ 70 °C
---------------------	----------------

Physikalische Eigenschaften

Material:	Metall
Länge:	27,4 mm
Breite:	12,7 mm
Höhe:	9,3 mm