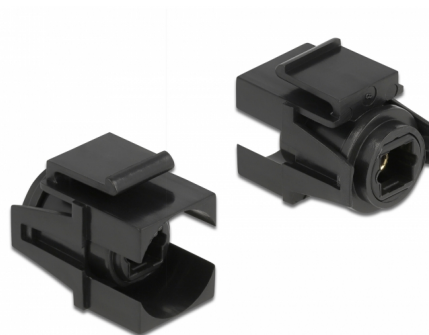


# Delock Module Keystone TOSLINK femelle > TOSLINK femelle noir

## Description

Ce module Delock peut être utilisé pour étendre notamment un câble TOSLINK. Avec ses dimensions normalisées, il peut être utilisé pour un montage facile par encliquetage, notamment dans un panneau de brassage Keystone, une plaque frontale ou un boîtier à montage en surface. Le câble coudé court présente une faible profondeur de montage et permet une installation à gain de place dans des emplacements difficiles à atteindre dans un équipement ou dans des conduites de câbles.



**N° produit 86868**

EAN: 4043619868681

Pays d'origine: China

Emballage: Sac polyvalent à fermeture éclair

## Détails techniques

- Connecteurs :
  - 1 x S/PDIF TOSLINK femelle >
  - 1 x S/PDIF TOSLINK femelle
- Pour ports Keystone 19,2 x 14,9 mm
- Dimensions (LxlxH) : env. 25,3 x 21,0 x 16,6 mm

## Contenu de l'emballage

- Module Keystone

## General

Mounting type:	Module Keystone
----------------	-----------------

## Interface

Externe:	1 x S/PDIF TOSLINK femelle
Interne:	1 x S/PDIF TOSLINK femelle

## Physical characteristics

Longueur:	25.3 mm
Width:	21 mm
Height:	16,6 mm
Couleur:	noir