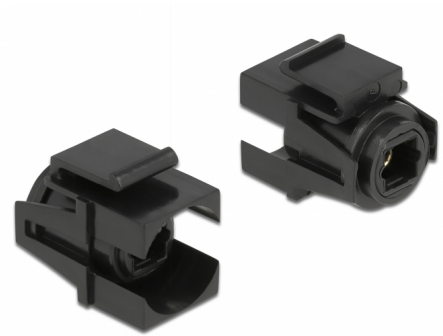


# Delock Módulo Keystone TOSLINK hembra > TOSLINK hembra negro

## Descripción

Este módulo de Delock se puede utilizar para extender, por ejemplo, un cable TOSLINK. Con sus dimensiones estandarizadas se puede utilizar para una instalación de encaje sencilla en, por ejemplo, un panel de conexiones, una placa frontal o una caja de instalación en superficie. El cable corto y sesgado tiene una pequeña profundidad para instalación y permite ahorrar espacio en dicha instalación en lugares de difícil acceso en equipos o en conductos de cables.



### Número de elemento 86868

EAN: 4043619868681

Pais de origen: China

Paquete: Bolsa de plástico con cremallera

## Detalles técnicos

- Conectores:
  - 1 x S/PDIF hembra TOSLINK >
  - 1 x S/PDIF hembra TOSLINK
- Para puertos de conexiones con 19,2 x 14,9 mm
- Dimensiones (LxAxANxAL): aprox. 25,3 x 21,0 x 16,6 mm

## Contenido del paquete

- Módulo de conexiones

## General

|                |                      |
|----------------|----------------------|
| Mounting type: | Módulo de conexiones |
|----------------|----------------------|

## Interface

|          |                           |
|----------|---------------------------|
| Externo: | 1 x S/PDIF hembra TOSLINK |
| Interno: | 1 x S/PDIF hembra TOSLINK |

## Physical characteristics

|           |         |
|-----------|---------|
| Longitud: | 25.3 mm |
| Width:    | 21 mm   |
| Height:   | 16,6 mm |
| Color:    | negro   |