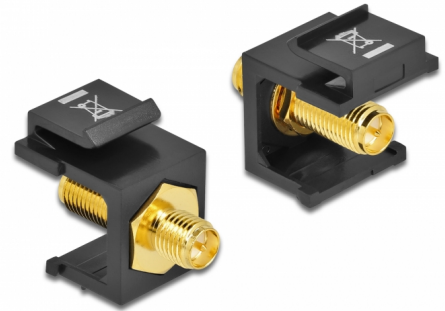


# Delock Module Keystone RP-SMA femelle > RP-SMA femelle noir

## Description

Ce module de Delock peut être utilisé pour connecter des câbles d'antenne. Avec ses dimensions normalisées, il peut être utilisé pour un montage facile par encliquetage, notamment dans un panneau de brassage Keystone, une plaque frontale ou un boîtier à montage en surface.



### N° produit 86865

EAN: 4043619868650

Pays d'origine: Taiwan,  
Republic of China

Emballage: Sac  
polyvalent à fermeture  
éclair

## Détails techniques

- Connecteurs :
  - 1 x RP-SMA femelle >
  - 1 x RP-SMA femelle
- Impédance : 50 Ohms
- Pour ports Keystone 19,2 x 14,9 mm
- Couleur : noir
- Longueur devant le panneau : env. 7,1 mm
- Dimensions (LxlxH) : env. 24,5 x 16,3 x 22,3 mm

## Contenu de l'emballage

- Module Keystone

## General

Mounting type:	Module Keystone
----------------	-----------------

## Interface

Externe:	1 x RP-SMA femelle
Interne:	1 x RP-SMA femelle

## Physical characteristics

Longueur:	24,5 mm
Width:	16,3 mm
Height:	22,3 mm
Couleur:	noir