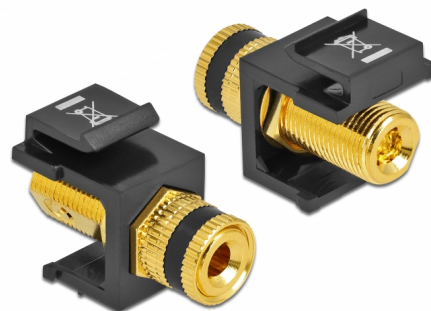
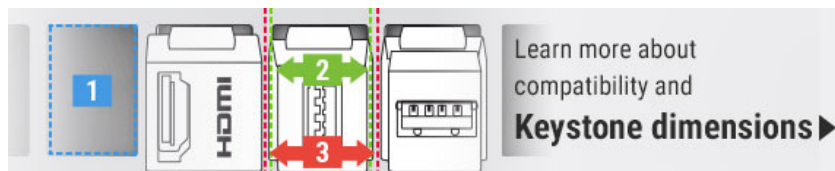


Delock Módulo de integración Keystone poste > tuerca de rosca negra / negra

Descripción

Este módulo de Delock se puede utilizar para extender, por ejemplo, un cable de altavoz. Con sus dimensiones estandarizadas se puede utilizar para una instalación de encaje sencilla en, por ejemplo, un panel de conexiones, una placa frontal o una caja de instalación en superficie.



Número de elemento 86864

EAN: 4043619868643

Pais de origen: Taiwan, Republic of China

Paquete: Bolsa de plástico con cremallera

Detalles técnicos

- Conectores:
externo: 1 x mensaje vinculante
interno: 1 x tuerca de rosca
- Marcado: negro
- Tipo de hilo: 3/8" - 32 UNEF
- Conectores con contactos dorados
- Para puertos de conexiones con 19,2 x 14,9 mm
- Dimensiones (LxANxAL): aprox. 28,8 x 16,3 x 22,3 mm
- Longitud delante del panel: aprox. 10,3 mm

Contenido del paquete

- Módulo de conexiones

General

Mounting type:	Módulo de conexiones
----------------	----------------------

Interface

Externo:	1 x mensaje vinculante
Interno:	1 x tuerca de rosca

Physical characteristics

Carcasa color:	negro
Longitud:	28.8 mm
Width:	16,3 mm
Height:	22,3 mm
Color:	negro