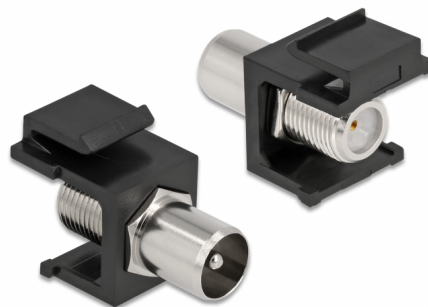


Delock Modul Keystone IEC tată > mamă F negru

Descriere scurta

Acest modul de la Delock poate fi folosit pentru conecta cablurile de antenă. Grație dimensiunilor standard, acesta poate fi folosit pentru montare ușoară prin fixare, de exemplu într-un panou Keystone, pe o placă de suprafață sau într-o casetă montată pe o suprafață.

**Nr. 86857**

EAN: 4043619868575

Țara de origine: Taiwan,
Republic of ChinaPachet: Pungă din plastic
cu închidere tip fermoar

Detalii tehnice

- Conectori:
extern: 1 x IEC 60169-2 (coax) tată
intern: 1 x F mamă
- Pentru porturi Keystone de 19,2 x 14,9 mm
- Impedanță: 75 Ohm
- Lungime pe fata panoului: 10,6 mm
- Dimensiunii (Lxlxl): 27,8 x 16,3 x 22,3 mm

Pachetul contine

- Modul tip Keystone

General

Mounting type:	Modul tip Keystone
----------------	--------------------

Interface

External:	1 x IEC 60169-2 (coax) tată
Internal:	1 x F mamă

Physical characteristics

Carcasa uloare:	negru
Lungime:	27,8 mm
Width:	16,3 mm
Height:	22,3 mm