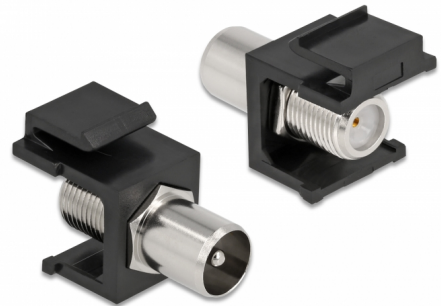


Delock Moduł keystone IEC męski > F żeński czarny

Opis

Moduł firmy Delock może być użyty do podłączania kabli antenowych. Dzięki ustandaryzowanym wymiarom, może być on używany do łatwego montażu poprzez zatrzaśnięcie, np. w patch panelu, na płycie przedniej lub w natynkowej puszcze montażowej.



Numer artykułu 86857

EAN: 4043619868575

Kraj pochodzenia:
Taiwan, Republic of
China

Opakowanie: Torba na
zamek błyskawiczny

Szczegóły techniczne

- Złącze:
zewnątrzne: 1 x IEC 60169-2 (koncentryczny) męski
wewnętrzne: 1 x F żeńskie
- Dla portów keystone z 19,2 x 14,9 mm
- Impedancja: 75 Ohm
- Długość z przodu panelu: 10,6 mm
- Wymiary (DxSxW): 27,8 x 16,3 x 22,3 mm

Zawartość opakowania

- Moduł keystone

General

Mounting type:	Moduł keystone
----------------	----------------

Interface

Zewnętrzne:	1 x IEC 60169-2 (koncentryczny) męski
Wewnętrzne:	1 x F żeńskie

Physical characteristics

Obudowa kolor:	czarny
Długość:	27,8 mm
Width:	16,3 mm
Height:	22,3 mm