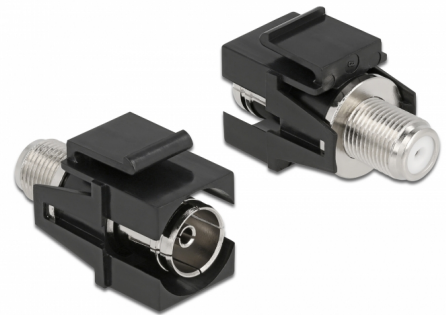


Delock Modulo Keystone IEC femmina > F femmina nero

Descrizione

Questo modulo Delock può essere utilizzato per collegare i cavi dell'antenna. Con le sue dimensioni standard, può essere utilizzato per un facile montaggio a incastro, ad esempio in un sezionatore Keystone, un frontalino o una custodia da esterno.



Articolo n. 86855

EAN: 4043619868551

Paese di origine: China

Pacchetto: Sacchetto in plastica con cerniera

Dettagli tecnici

- Connettori:
esterno: 1 x IEC 60169-2 (coassiale) femmina
interno: 1 x F femmina
- Montaggio a incasso del pannello frontale
- Impedenza: 75 Ohm
- Colore: nero
- Per porte keystone con 19,2 x 14,9 mm
- Dimensioni (LxPxA): ca. 34,0 x 21,0 x 16,8 mm

Contenuto della confezione

- Modulo keystone

General

Mounting type:	Modulo keystone
----------------	-----------------

Interface

External:	1 x IEC femmina
Internal:	1 x F femmina

Physical characteristics

Lunghezza:	34 mm
Width:	21 mm
Height:	16,8 mm
Colour:	nero