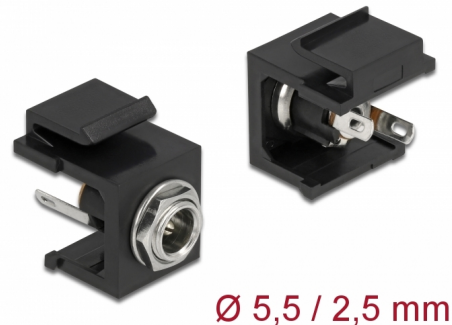


Delock Moduł Keystone, DC 5,5 x 2,5 mm, wtyk żeński czarny

Opis

Złącze żeńskie koncentryczne Delock może być instalowane w tulei albo urządzeniu jako gniazdo zasilania. Dzięki ustandaryzowanym wymiarom, może być on używany do łatwego montażu poprzez zatrzaśnięcie, np. w patch panelu, na płycie przedniej lub w natynkowej puszcze montażowej.



Numer artykułu 86850

EAN: 4043619868506

Kraj pochodzenia:
Taiwan, Republic of
China

Opakowanie: Torba na
zamek błyskawiczny

Szczegóły techniczne

- Złącze:
zewnątrzne: 1 x DC 5,5 x 2,5 mm, wtyk żeński
wewnętrzne: 3 x połączenie lutowane
- Zasilanie: 30 V / 3 A
- Dla portów keystone z 19,2 x 14,9 mm
- Kolor: czarny
- Długość z przodu panelu: ok. 3,5 mm
- Wymiary (DxSxW): ok. 20,7 x 16,3 x 22,0 mm

Zawartość opakowania

- Moduł keystone

General

Mounting type:	Moduł keystone
----------------	----------------

Interface

Zewnętrzne:	1 x DC jack 5.5 x 2.5 mm
Wewnętrzne:	3 x solder connector for cable

Physical characteristics

Obudowa kolor:	czarny
Długość:	22,0 mm
Width:	20,7 mm
Height:	16,3 mm