

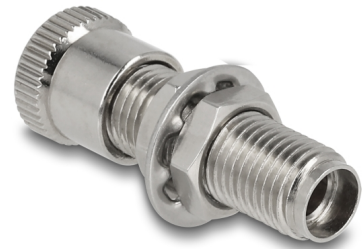
Delock Optisk fiberkoppling SMA 905 Simplex hona till SMA 905 Simplex hona metall

Beskrivning

Med SMA Simplex-kopplingen från Delock kan två SMA 905-patchkablar enkelt anslutas till varandra.

Skydd från dammskydd

Kopplingen är utrustad med ett lämpligt lock för att skydda bussningen från damm och hålla den ren.



Artikelnummer 86836

EAN: 4043619868360

Ursprungsland: China

Paket: Zippåse

Specifikationer

- Anslutning:
 - 1 x SMA 905 Simplex hona >
 - 1 x SMA 905 Simplex hona
- För singlemodfiber
- Keramisk hylsa
- Med dammskydd
- Driftstemperatur: -40 °C ~ 85 °C
- Material: metall
- Mått (LxBxH): ca 28 x 10 x 8 mm

Systemkrav

- En ledig SMA Simplex-port hane

Paketets innehåll

- SMA Simplex-koppling

Bilder



Interface

| | |
|------------|----------------------|
| Kontakt 1: | 1 x SMA Simplex hona |
| Kontakt 2: | 1 x SMA Simplex hona |

Technical characteristics

| | |
|-------------------|----------------|
| Driftstemperatur: | -40 °C ~ 85 °C |
|-------------------|----------------|

Physical characteristics

| | |
|-----------|--------|
| Material: | metall |
| Längd: | 28 mm |
| Width: | 10 mm |
| Height: | 8 mm |