

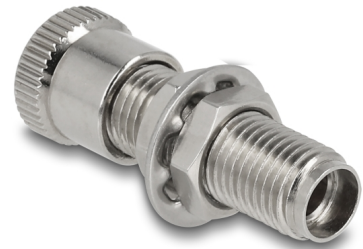
Delock Acoplador de fibra óptica SMA 905 Simplex hembra a SMA 905 Simplex hembra de metal

Descripción

Con este acoplador SMA Simplex de Delock, se pueden conectar fácilmente dos cables de conexión SMA 905 entre sí.

Protección por cubierta antipolvo

El acoplamiento está equipado con una tapa adecuada para proteger la manga del polvo y mantenerla limpia.



Número de elemento 86836

EAN: 4043619868360

Pais de origen: China

Paquete: Bolsa de plástico con cremallera

Detalles técnicos

- Conectores:
 - 1 x SMA 905 sencillo hembra >
 - 1 x SMA 905 sencillo hembra
- Para fibra monomodo
- Manga de cerámica
- Con tapa para el polvo
- Temperatura de funcionamiento: -40 °C ~ 85 °C
- Material: metal
- Dimensiones (LxANxAL): aprox. 28 x 10 x 8 mm

Requisitos del sistema

- Puerto macho SMA Simplex disponible

Contenido del paquete

- Acoplador SMA Simplex

Image



Interface

Conector 1:	1 x SMA sencillo hembra
Conector 2 :	1 x SMA sencillo hembra

Technical characteristics

Temperatura de funcionamiento:	-40 °C ~ 85 °C
--------------------------------	----------------

Physical characteristics

Material:	metal
Longitud:	28 mm
Width:	10 mm
Height:	8 mm