

# Delock Μονάδα Keystone SC Simplex θηλυκή προς SC Simplex θηλυκή με εσωτερική ανάρτηση προστασίας laser

## Περιγραφή

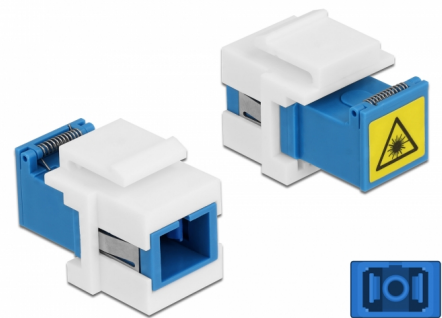
Αυτή η μονάδα Keystone με ζεύκτη SC Simplex της Delock μπορεί να χρησιμοποιηθεί για τη σύνδεση δύο αρσενικών συνδέσμων οπτικών ινών μεταξύ τους. Είναι κατάλληλο για τοποθέτηση σε π.χ. πίνακα συνδέσεων Keystones, παράλληλες έδρες ή κυτία σύνδεσης επιφάνειας.

### Προστασία από την εκπομπή laser

Η ενσωματωμένη ανάρτηση στον ζεύκτη διαβεβαιώνει προστασία από την ακτινοβολία laser.

### Προστασία με κάλυμμα κατά της σκόνης

Η σύζευξη είναι εξοπλισμένη με το κατάλληλο κάλυμμα για να προστατεύει το σύνδεσμο από τη σκόνη και να το διατηρεί καθαρό.



## Αρ. προϊόντος 86832

EAN: 4043619868322

Χώρα προέλευσης: China

Συσκευασία: Τσαντάκι με φερμουάρ

## Προδιαγραφές

- Συνδετήρας:
  - 1 x SC Simplex θηλυκό >
  - 1 x SC Simplex θηλυκό
- Μονότροπο καλώδιο
- Κεραμικός σύνδεσμος
- Με flip προστασίας laser και κάλυμμα κατά της σκόνης
- Για θύρες Keystone με 20 x 15 mm
- Θερμοκρασία λειτουργίας: -40 °C ~ 85 °C
- Υλικό: πλαστικό
- Χρώμα: μπλε / λευκό
- Διαστάσεις (ΜxΠxΥ): περ. 32 x 20 x 15 mm

## Απαιτήσεις συστήματος

- Μια ελεύθερη αρσενική θύρα SC Simplex

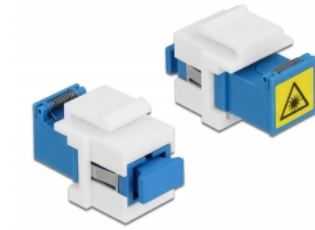
---

## Περιεχόμενα συσκευασίας

- Μονάδα Keystone

---

## Εικόνες



### Interface

|               |                       |
|---------------|-----------------------|
| Συνδετήρας 1: | 1 x SC Simplex θηλυκό |
| Συνδετήρας 2: | 1 x SC Simplex θηλυκό |

### Technical characteristics

|                          |                |
|--------------------------|----------------|
| Θερμοκρασία λειτουργίας: | -40 °C ~ 85 °C |
|--------------------------|----------------|

### Physical characteristics

|         |              |
|---------|--------------|
| Υλικό:  | πλαστική     |
| Μήκος:  | 32 mm        |
| Width:  | 20 mm        |
| Height: | 15 mm        |
| Χρώμα:  | μπλε / λευκό |