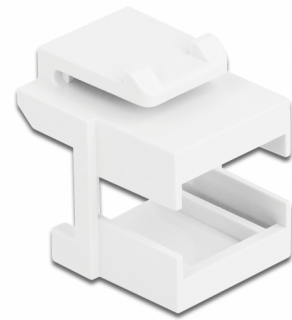


# Delock Keystone Abdeckung weiß für LWL Kupplungen 10 Stück

## Beschreibung

Diese Keystone Abdeckung von Delock kann z. B. zur Montage von Konnektoren verwendet werden. Durch die standardisierten Abmessungen ist es zur einfachen Snap-In Montage in verschiedene Halterungen, wie z. B. Keystone Patchpanel, Dosen oder Gehäuse geeignet.



10 x

**Artikel-Nr. 86807**

EAN: 4043619868070

Ursprungsland: China

Verpackung:  
Wiederverschließbare  
Tüte

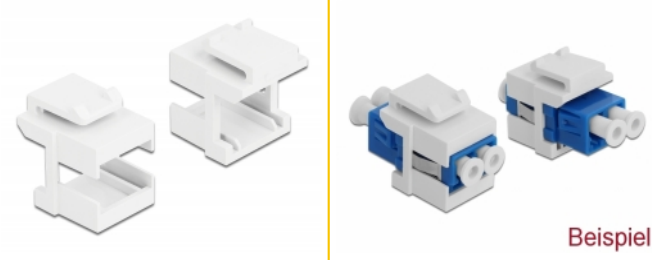
## Technische Daten

- Zum Einbau in Keystone Halterungen mit 19,2 x 14,9 mm
- Für LWL Kupplungen
- Farbe: weiß
- Maße (LxBxH): ca. 19,0 x 16,5 x 21,9 mm

## Packungsinhalt

- 10 x Keystone Abdeckung

## Abbildungen



## Allgemein

Montageart:	Keystone Modul
-------------	----------------

## Physikalische Eigenschaften

Gehäusefarbe:	weiß
Länge:	19 mm
Breite:	16,5 mm
Höhe:	21,9 mm