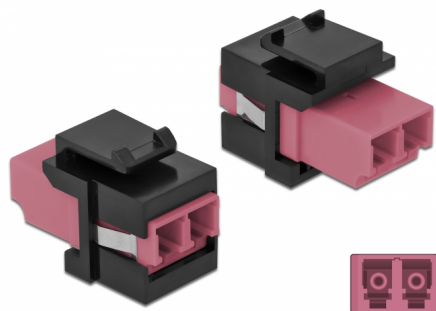


Delock Module Keystone LC Duplex femelle à LC Duplex femelle violet / noir

Description

Ce module Delock peut être utilisé pour étendre des câbles à fibre optique. Avec ses dimensions normalisées, il peut être utilisé pour un montage facile par encliquetage, notamment dans un panneau de brassage Keystone, une plaque frontale ou un boîtier à montage en surface.



N° produit 86721

EAN: 4043619867219

Pays d'origine: China

Emballage: Sac polyvalent à fermeture éclair

Détails techniques

- Connecteurs :
 - 1 x LC Duplex femelle >
 - 1 x LC Duplex femelle
- Couleur : violet
- Pour fibre multi-mode
- Perte d'insertion < 0,3 dB
- Couvercles à poussière
- Pour ports Keystone 19,2 x 14,9 mm
- Boîtier couleur: noir
- Dimensions (LxIxH) : env. 29,2 x 16,5 x 21,9 mm

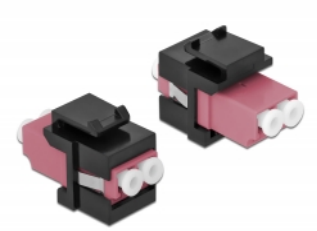
Configuration système requise

- Un port LC Duplex mâle libre

Contenu de l'emballage

- Module Keystone

Image



General

| | |
|----------------|-----------------|
| Mounting type: | Module Keystone |
|----------------|-----------------|

Interface

| | |
|---------------|---------------|
| Connecteur 1: | 1 x LC Duplex |
| Connecteur 2: | 1 x LC Duplex |

Physical characteristics

| | |
|------------------|---------|
| Boitier couleur: | noir |
| Longueur: | 29.2 mm |
| Width: | 16,5 mm |
| Height: | 21,9 mm |
| Couleur: | violet |