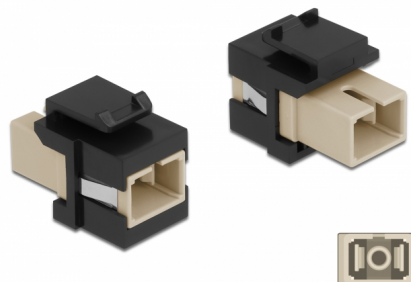


Delock Módulo Keystone SC Símplex hembra a SC Símplex hembra beis / negro

Descripción

Este módulo de Delock se puede utilizar para prolongar cables de fibra óptica. Con sus dimensiones estandarizadas se puede utilizar para una instalación de encaje sencilla en, por ejemplo, un panel de conexiones, una placa frontal o una caja de instalación en superficie.



Número de elemento 86715

EAN: 4043619867158

Pais de origen: China

Paquete: Bolsa de plástico con cremallera

Detalles técnicos

- Conectores:
 - 1 x SC Simplex hembra >
 - 1 x SC Simplex hembra
- Color: beis
- Para fibra multimodo
- Pérdida de inserción < 0,3 dB
- Con tapa para el polvo
- Para puertos de conexiones con 19,2 x 14,9 mm
- Carcasa color: negro
- Dimensiones (LxANxAL): aprox. 27,4 x 16,5 x 21,9 mm

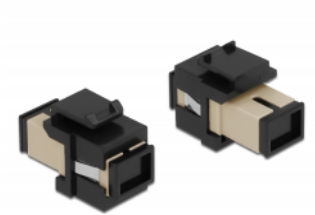
Requisitos del sistema

- Puerto macho SC disponible

Contenido del paquete

- Módulo de conexiones

Image



General

Mounting type:	Módulo de conexiones
----------------	----------------------

Interface

Conector 1:	1 x SC Simplex hembra
Conector 2 :	1 x SC Simplex hembra

Physical characteristics

Carcasa color:	negro
Longitud:	27.4 mm
Width:	16,5 mm
Height:	21,9 mm
Color:	beis