

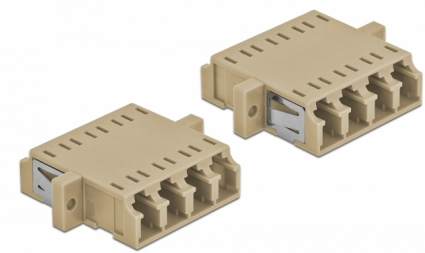
# Delock Złącze optyczne światłowodowe LC Quad żeńskie do LC Quad żeńskie wielomodowe, 2 szt., beżowe

## Opis

Sprzęg LC Quad Delock pozwala na łączenie dwu optycznych złączy męskich. Sprzęg pozwala na bezpośrednie połączenie do światłowodu i nadaje się do montowania na optycznych skrzynkach krosowniczych.

### Ośłona przed pyłem

Sprzęg ma zatyczkę chroniącą tuleję przed pyłem.



2 x

**Numer artykułu 86540**

EAN: 4043619865406

Kraj pochodzenia: China

Opakowanie: Poly bag

## Szczegóły techniczne

- Złącze:
  - 1 x LC Quad żeński >
  - 1 x LC Quad żeński
- Dla światłowodów wielomodowych OM1 / OM2
- Tuleja ceramiczna
- Z osłoną przeciwkurzową
- Montaż uchwytemi metalowymi lub na śruby
- 2 x otwory montażowe
- Średnica otworu montażowego: 2,3 mm
- Wysokość otworu na śrubkę: ok. 30,7 mm
- Wycięcie panelu (SxW): ok. 26,6 x 9,5 mm
- Temperatura robocza: -20 °C ~ 70 °C
- Materiał: tworzywo sztuczne
- Kolor: beżowy
- Wymiary (DxSxW): ok. 29,2 x 25,6 x 9,3 mm

## Wymagania systemowe

- Wolne gniazdo męskie LC Quad

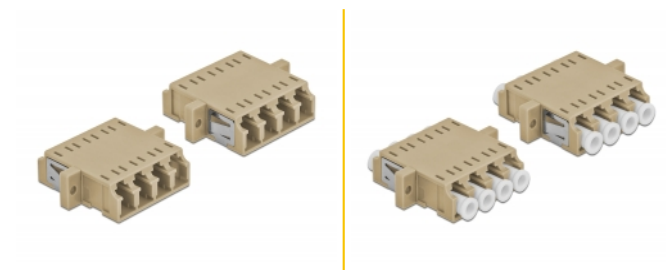
---

## Zawartość opakowania

- 2 x złącza LC Quad

---

## Zdjęcia



## Interface

Złącze 1:	1 x LC Quad żeński
Złącze 2:	1 x LC Quad żeński

## Technical characteristics

Temperatura robocza:	-20 °C ~ 70 °C
----------------------	----------------

## Physical characteristics

Materiał:	Plastik
Długość:	29.2 mm
Width:	25,6 mm
Height:	9,3 mm
Kolor:	beżowy