

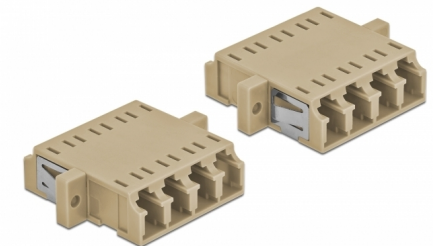
Delock LWL Kupplung LC Quad Buchse zu LC Quad Buchse Multimode 2 Stück beige

Beschreibung

Mit dieser LC Quad Kupplung von Delock können LWL Stecker einfach miteinander verbunden werden. Die Kupplung ermöglicht somit eine direkte Verbindung mit der Glasfaserleitung und ist zur einfachen Montage in LWL Anschlussdosen, Verteilern und Patchfeldern geeignet.

Schutz durch Staubabdeckung

Die Kupplung ist mit einer entsprechenden Kappe versehen, um die Hülse vor Staub zu schützen und sauber zu halten.



2 x

Artikel-Nr. 86540

EAN: 4043619865406

Ursprungsland: China

Verpackung: Poly Bag

Technische Daten

- Anschlüsse:
 - 1 x LC Quad Buchse >
 - 1 x LC Quad Buchse
- Für Multimode Faser OM1 / OM2
- Keramikhülse
- Mit Staubschutzabdeckung
- Befestigung über Metallhalterung oder Schrauben
- 2 x Befestigungslöcher
- Befestigungslochdurchmesser: 2,3 mm
- Lochabstand: ca. 30,7 mm
- Gehäuseausschnitt (BxH): ca. 26,6 x 9,5 mm
- Betriebstemperatur: -20 °C ~ 70 °C
- Material: Kunststoff
- Farbe: beige
- Maße (LxBxH): ca. 29,2 x 25,6 x 9,3 mm

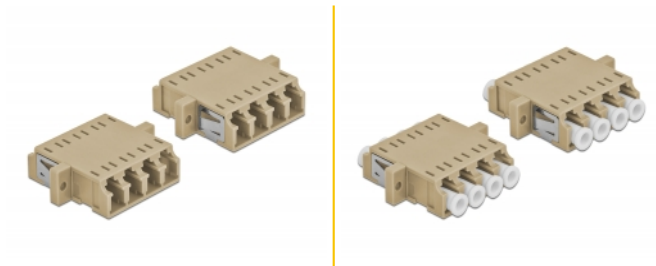
Systemvoraussetzungen

- Ein freier LC Quad Stecker

Packungsinhalt

- 2 x LC Quad Kupplung

Abbildungen



Schnittstelle

Anschluss 1:	1 x LC Quad Buchse
Anschluss 2:	1 x LC Quad Buchse

Technische Eigenschaften

Betriebstemperatur:	-20 °C ~ 70 °C
---------------------	----------------

Physikalische Eigenschaften

Material:	Kunststoff
Länge:	29,2 mm
Breite:	25,6 mm
Höhe:	9,3 mm
Farbe:	beige