

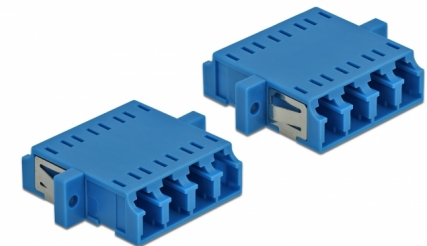
# Delock LWL Kupplung LC Quad Buchse zu LC Quad Buchse Singlemode 2 Stück blau

## Beschreibung

Mit dieser LC Quad Kupplung von Delock können LWL Stecker einfach miteinander verbunden werden. Die Kupplung ermöglicht somit eine direkte Verbindung mit der Glasfaserleitung und ist zur einfachen Montage in LWL Anschlussdosen, Verteilern und Patchfeldern geeignet.

### Schutz durch Staubabdeckung

Die Kupplung ist mit einer entsprechenden Kappe versehen, um die Hülse vor Staub zu schützen und sauber zu halten.



2 x

**Artikel-Nr. 86538**

EAN: 4043619865383

Ursprungsland: China

Verpackung: Poly Bag

## Technische Daten

- Anschlüsse:
  - 1 x LC Quad Buchse >
  - 1 x LC Quad Buchse
- Für Singlemode Faser
- Keramikhülse
- Mit Staubschutzabdeckung
- Befestigung über Metallhalterung oder Schrauben
- 2 x Befestigungslöcher
- Befestigungslochdurchmesser: 2,3 mm
- Lochabstand: ca. 30,7 mm
- Gehäuseausschnitt (BxH): ca. 26,6 x 9,5 mm
- Betriebstemperatur: -20 °C ~ 70 °C
- Material: Kunststoff
- Farbe: blau
- Maße (LxBxH): ca. 29,2 x 25,6 x 9,3 mm

## Systemvoraussetzungen

- Ein freier LC Quad Stecker

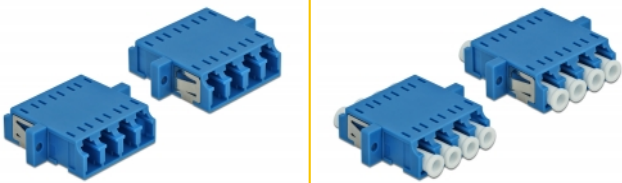
---

## Packungsinhalt

- 2 x LC Quad Kupplung

---

## Abbildungen



## Schnittstelle

Anschluss 1:	1 x LC Quad Buchse
Anschluss 2:	1 x LC Quad Buchse

## Technische Eigenschaften

Betriebstemperatur:	-20 °C ~ 70 °C
---------------------	----------------

## Physikalische Eigenschaften

Material:	Kunststoff
Länge:	29,2 mm
Breite:	25,6 mm
Höhe:	9,3 mm
Farbe:	blau