

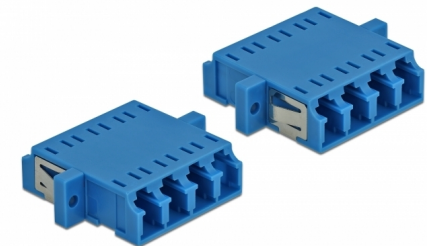
Delock Optická spojka ze zásuvky LC Quad na zásuvku LC Quad, Single-mode, 2 kusy, modrá

Popis

S touto spojkou LC Quad značky Delock lze snadno navzájem propojit dva zástrčkové konektory optických kabelů. Tato spojka umožňuje přímé připojení k optickému kabelu a je vhodná pro snadnou montáž do optických spojovacích skříní, skříněk a propojovacích panelů.

Ochrana protiprachovým krytem

Tato spojka je vybavena vhodnou čepičkou na ochranu objímky proti prachu a k zajištění její čistoty.



2 x

Číslo produktu 86538

EAN: 4043619865383

Země původu: China

Balení: Poly bag

Technické detaily

- Konektor:
 - 1 x LC Quad samice >
 - 1 x LC Quad samice
- Pro Single mód optiku
- Keramická objímka
- S prachovou záslepkou
- Montáž prostřednictvím kovového držáku nebo šroubů
- 2 x montážní díry
- Průměr montážní díry: 2,3 mm
- Rozteč otvorů pro šroub: ca. 30,7 mm
- Výřez v panelu (ŠxV): cca. 26,6 x 9,5 mm
- Provozní teplota: -20 °C ~ 70 °C
- Materiál: plast
- Barva: modrý
- Rozměry (DxŠxV): cca. 29,2 x 25,6 x 9,3 mm

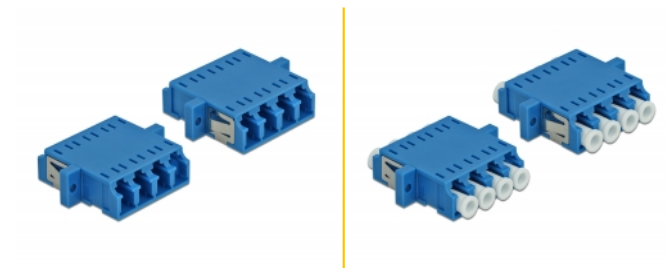
Systemové požadavky

- Volný port LC Quad samec

Obsah balení

- 2 x spojky LC Quad vazební šlen

Příslušenství



Interface

Konektor 1:	1 x LC Quad samice
Konektor 2:	1 x LC Quad samice

Technical characteristics

Provozní teplota:	-20 °C ~ 70 °C
-------------------	----------------

Physical characteristics

Materiál:	Plastová
Délka:	29.2 mm
Width:	25,6 mm
Height:	9,3 mm
Barva:	modrý