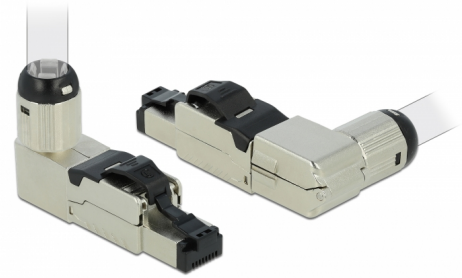


Delock Montaje de enchufe RJ45 Cat.8.1 en metal sesgado

Descripción

Este conector RJ45 de Delock se puede utilizar para conectar cables de red. La instalación del enchufe a varios tipos de cable se realiza sin herramientas y ahorra tiempo.

La tapa del ángulo puede aplicarse en 4 direcciones diferentes. De esta forma, pueden cubrirse todas las aplicaciones en las que se requiera un montaje en ángulo con un solo conector. Además, se puede conducir el cable también directamente a la parte posterior cuando no se utiliza la tapa de ángulo.



Número de elemento 86489

EAN: 4043619864898

Pais de origen: Taiwan,
Republic of China

Paquete: Bolsa de
plástico con cremallera

Detalles técnicos

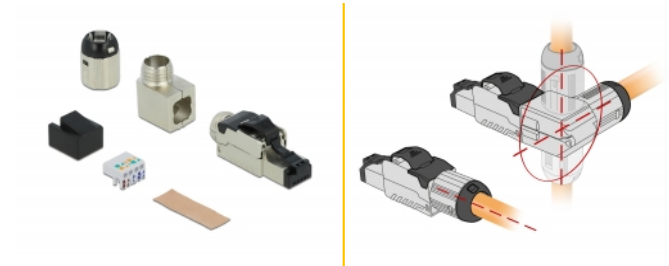
- Conectores: 1 x RJ45 macho sesgado
- Apantallado (STP)
- Especificación Cat.8.1
- Cable de arranque con tornillos
- Material: fundido a presión de cinc
- Disposición de contactos TIA-568A/B
- Para cable sólido o trenzado de hasta 0,644 mm (22 - 24 AWG)
- Para diámetros de cable de 7,0 - 8,5 mm
- Dimensiones (LxANxAL): aprox. 63,4 x 33,2 x 13,8 mm

Contenido del paquete

- Enchufe RJ45
- Tapa de ángulo
- Administrador de cables
- Lámina de cobre

- Cubierta antipolvo

Image



General

Suitable for conductor gauge:	22 - 24 AWG
-------------------------------	-------------

Interface

Externo:	1 x RJ45 plug angled
Interno:	1 x Bloque LSA

Technical characteristics

Category:	Cat.8.1
-----------	---------

Physical characteristics

Material de la carcasa:	fundido a presión de cinc
Longitud:	63.4 mm
Width:	33.2 mm
Height:	13,8 mm