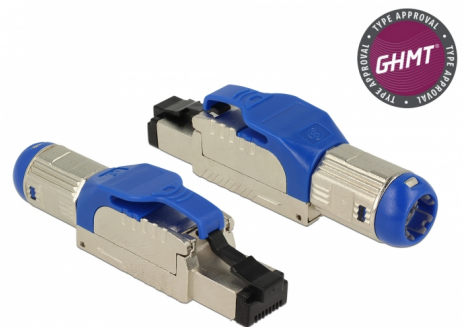


Delock RJ45 kontaktdon för fältmontering Cat.8.1 metall

Beskrivning

Detta RJ45-kontaktdon av Delock kan användas för att koppla samman nätverkskablar. Installationen av kontaktdonet på olika typer av kablar kräver inga verktyg och sparar tid.



Artikelnummer 86487

EAN: 4043619864874

Ursprungsland: Taiwan,
Republic of China

Paket: Zippåse

Specifikationer

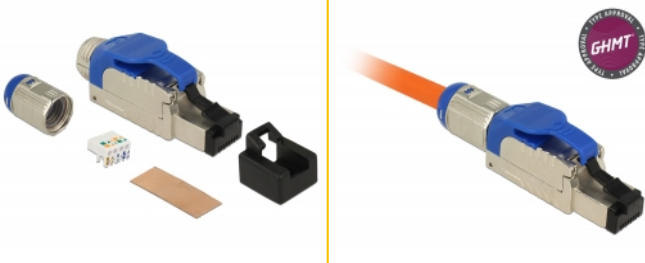
- Anslutning: 1 x RJ45 hane
- Kabeldragning 180°
- Skärmad (STP)
- Cat.8 specifikation
- GHMT: 2 Connector Channel (30m), Copper, Class I up to 2GHz, ISO/IEC 11801-1 Ed.1.0 (2017-11)
- Skruvbar kabelstart
- Material: formgjuten zink
- TIA-568A/B pinout
- För fast eller tvinnad tråd upp till 0,573 mm (23-26 AWG)
- Kabeldiameter 7,0 - 8,5 mm
- Mått (LxBxH): ca. 66,0 x 18,4 x 13,8 mm

Paketets innehåll

- RJ45-kontakt
- Kabelhanterare

- Dammskydd

Bilder



General

| | |
|-------------------------------|-------------|
| Suitable for conductor gauge: | 23 - 26 AWG |
|-------------------------------|-------------|

Interface

| | |
|---------|---------------|
| Extern: | 1 x RJ45 hane |
| Intern: | 1 x LSA-block |

Technical characteristics

| | |
|-----------|---------|
| Category: | Cat.8.1 |
|-----------|---------|

Physical characteristics

| | |
|-------------------|-----------------|
| Höljets material: | formgjuten zink |
| Längd: | 66.0 mm |
| Width: | 18,4 mm |
| Height: | 13,8 mm |