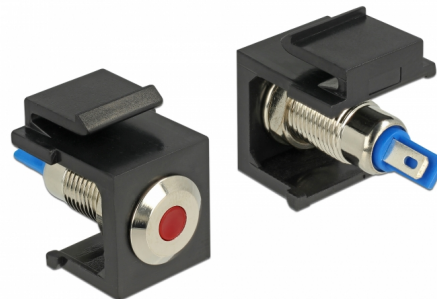


# Delock LED Keystone roșu, plat de 6 V, negru

## Descriere scurta

Acest LED Keystone de la Delock poate fi instalat, de ex. pe o carcasă sau dispozitiv, pentru a indica diferite stări de funcționare. Grație dimensiunilor standard, acesta poate fi folosit pentru montare ușoară prin fixare, de exemplu într-un panou Keystone, pe o placă de suprafață sau într-o casetă montată pe o suprafață.

**Nr. 86464**

EAN: 4043619864645

Țara de origine: Taiwan,  
Republic of ChinaPachet: Pungă din plastic  
cu închidere tip fermoar

## Detalii tehnice

- Conectori:  
intern: 2 x conexiune sudată
- Tensiune de lucru / curent: 6 V DC / 30 mA
- Pentru porturi Keystone de 19,2 x 14,9 mm
- LED culoare: roșu
- Lungime în partea din față a panoului: aprox. 1,5 mm
- Carcasa uitoare: negru
- Dimensiunii (LxlxÎ): aprox. 27,3 x 16,3 x 22,3 mm

## Pachetul contine

- LED Keystone

## General

Mounting type:	Modul tip Keystone
----------------	--------------------

## Interface

Internal:	2 x conexiune sudată
-----------	----------------------

## Technical characteristics

Operating voltage:	6 V DC / 30 mA
--------------------	----------------

## Physical characteristics

Carcasa uloare:	negru
Lungime:	27.3 mm
Width:	16,3 mm
Height:	22,3 mm
LED culoare:	roșu