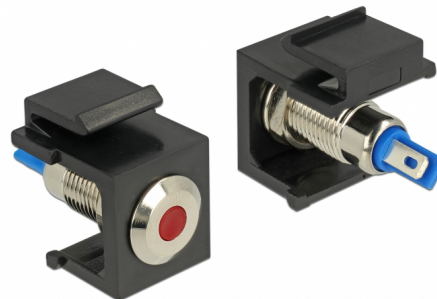


# Delock LED rosso Keystone 6 V piatto, nero

## Descrizione

Questo LED Keystone Delock può essere installato, ad esempio, in un alloggiamento o in un dispositivo per indicare diversi stati di funzionamento.

Con le sue dimensioni standard, può essere utilizzato per un facile montaggio a incastro, ad esempio in un sezionatore Keystone, un frontalino o una custodia da esterno.



### Articolo n. 86464

EAN: 4043619864645

Paese di origine: Taiwan,  
Republic of China

Pacchetto: Sacchetto in  
plastica con cerniera

## Dettagli tecnici

- Connettori:  
interno: 2 x collegamento saldato
- Tensione operativa / corrente: 6 V DC / 30 mA
- Per porte keystone con 19,2 x 14,9 mm
- LED colore: rosso
- Lunghezza nella parte anteriore del pannello: ca. 1,5 mm
- Custodia colore: nero
- Dimensioni (LxPxA): ca. 27,3 x 16,3 x 22,3 mm

## Contenuto della confezione

- LED Keystone

## General

Mounting type:	Modulo keystone
----------------	-----------------

## Interface

Internal:	2 x collegamento saldato
-----------	--------------------------

## Technical characteristics

Operating voltage:	6 V DC / 30 mA
--------------------	----------------

## Physical characteristics

Custodia colore:	nero
------------------	------

Lunghezza:	27.3 mm
------------	---------

Width:	16,3 mm
--------	---------

Height:	22,3 mm
---------	---------

LED colore:	rosso
-------------	-------