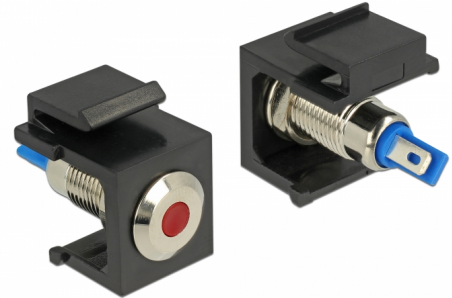


# Delock Keystone LED rot 6 V flach, schwarz

## Beschreibung

Diese Keystone LED von Delock kann z. B. in ein Gehäuse oder Gerät eingebaut und verkabelt werden, um unterschiedliche Betriebszustände anzuzeigen.

Durch die standardisierten Abmessungen ist es zur einfachen Snap-In Montage in verschiedene Halterungen, wie z. B. Keystone Patchpanel, Dosen oder Gehäuse geeignet.



### Artikel-Nr. 86464

EAN: 4043619864645

Ursprungsland: Taiwan,  
Republic of China

Verpackung:  
Wiederverschließbare  
Tüte

## Technische Daten

- Anschlüsse:  
intern: 2 x Lötanschluss
- Betriebsspannung / Stromstärke: 6 V DC / 30 mA
- Zum Einbau in Keystone Halterungen mit 19,2 x 14,9 mm
- LED Farbe: rot
- Länge vor der Frontblende: ca. 1,5 mm
- Gehäusefarbe: schwarz
- Maße (LxBxH): ca. 27,3 x 16,3 x 22,3 mm

## Packungsinhalt

- Keystone LED

## Allgemein

Montageart:	Keystone Modul
-------------	----------------

## Schnittstelle

Intern:	2 x Lötanschluss
---------	------------------

## Technische Eigenschaften

Betriebsspannung:	6 V DC / 30 mA
-------------------	----------------

## Physikalische Eigenschaften

Gehäusefarbe:	schwarz
Länge:	27,3 mm
Breite:	16,3 mm
Höhe:	22,3 mm
LED Farbe:	rot