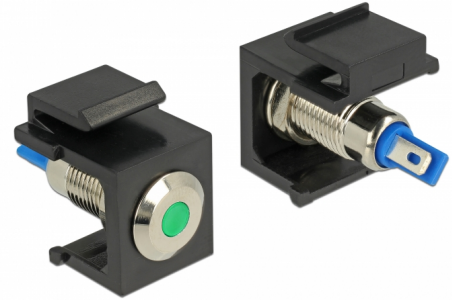


Delock LED vert Keystone 6 V, plate, noir

Description

Cette LED Keystone de Delock peut être installée dans, par exemple, un boîtier ou un appareil, pour indiquer les différents états de fonctionnement.

Avec ses dimensions normalisées, il peut être utilisé pour un montage facile par encliquetage, notamment dans un panneau de brassage Keystone, une plaque frontale ou un boîtier à montage en surface.



N° produit 86463

EAN: 4043619864638

Pays d'origine: Taiwan,
Republic of China

Emballage: Sac
polyvalent à fermeture
éclair

Détails techniques

- Connecteurs:
interne: 2 x raccordement soudé
- Tension de fonctionnement / courant: 6 V DC / 30 mA
- Pour ports Keystone 19,2 x 14,9 mm
- LED couleur : vert
- Longueur à l'avant du panneau : env. 1,5 mm
- Boîtier couleur: noir
- Dimensions (LxlxH) : env. 27,3 x 16,3 x 22,3 mm

Contenu de l'emballage

- LED Keystone

General

Mounting type:	Module Keystone
----------------	-----------------

Interface

Interne:	2 x raccordement soudé
----------	------------------------

Technical characteristics

Operating voltage:	6 V DC / 30 mA
--------------------	----------------

Physical characteristics

Boitier couleur:	noir
Longueur:	27.3 mm
Width:	16,3 mm
Height:	22,3 mm
LED couleur:	vert