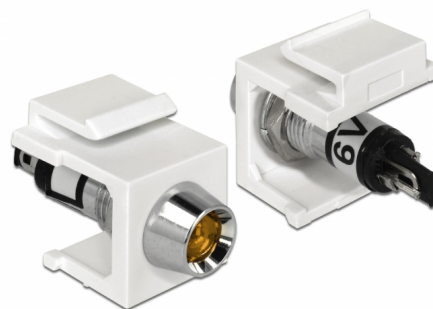


Delock LED arancione Keystone 6 V, bianco

Descrizione

Questo LED Keystone Delock può essere installato, ad esempio, in un alloggiamento o in un dispositivo per indicare diversi stati di funzionamento.

Con le sue dimensioni standard, può essere utilizzato per un facile montaggio a incastro, ad esempio in un sezionatore Keystone, un frontalino o una custodia da esterno.



Articolo n. 86449

EAN: 4043619864492

Paese di origine: Taiwan,
Republic of China

Pacchetto: Sacchetto in
plastica con cerniera

Dettagli tecnici

- Connettori:
interno: 2 x collegamento saldato
- Tensione operativa / corrente: 6 V DC / 30 mA
- Per porte keystone con 19,2 x 14,9 mm
- LED colore: arancione
- Lunghezza nella parte anteriore del pannello: ca. 5,0 mm
- Custodia colore: bianco
- Dimensioni (LxPxA): ca. 29,0 x 16,3 x 22,3 mm

Contenuto della confezione

- LED Keystone

General

Mounting type:	Modulo keystone
----------------	-----------------

Interface

Internal:	2 x collegamento saldato
-----------	--------------------------

Technical characteristics

Operating voltage:	6 V DC / 30 mA
--------------------	----------------

Physical characteristics

Custodia colore:	bianco
Lunghezza:	29,0 mm
Width:	16,3 mm
Height:	22,3 mm
LED colore:	arancione